



Trunstavägen 5, Knivsta
Trunstavägen 5, 741 30 Knivsta, Sverige
Förråd Loftgångar 1
Brf Terrasshusen 1
Nybyggnad av Flerfamiljshus
Besiktning 11809

RÄTTELSE UTLÅTANDE ÖVER GARANTIBESIKTNING

Rubriker med siffermarkering inom parentes () hänför sig till ABT 06 7:14

Typ av besiktning (1)

Garantibesiktning

Besiktningens omfattning (2)

Besiktningen omfattar

- Hela Entreprenaden

Tid för besiktningen (3)

Besiktningen påbörjades 2020/05/04 och avslutades 2020/05/12

Entreprenaden samt parterna (4)

Entreprenaden:

Objektet: Nybyggnad av Trunstavägen , Knivsta

Entreprenadform: ABT 06

Parterna:

Beställare: Brf Terrasshusen 1 Org.nr: 556990-0235

Entreprenörer: Moelven Byggmodul AB Org.nr: 556310-7134



Besiktningsman (5)

Besiktningsman: André Hamzo
Utsedd av Brf Terrasshusen 1
Biträdande besiktningsmän:
Bygg Heval Remazan
El Tom Maurell
Rör Mats Forslund
Tak Göran Svensson
Utemiljö Ulf Johansson
Vent Mathias Wussow
Utsedda av: Besiktningsman.se Sverige AB

Närvarande (6)

Vid besiktningen var parterna representerade av:

För beställaren Daniela Eriksson
För entreprenören Per Jansson
Benny Humble
Övriga närvarande Andreas Ekengren

Sättet för kallelse till besiktningen (7)

Besiktningsmannen har kallat parterna per e-post daterat: 2020/04/03

Entreprenadhandlingar och andra överenskommelser (10)

Entreprenadens omfattning framgår av: Daterad 2016-07-07
Entreprenadkontrakt/Kravbeskrivning Enligt ABT 06



Fel för vilka besiktningsmannen anser entreprenören ansvarig (13)

I nedan angivna bilagor har antecknats fel markerade med entreprenörsalias, t.ex: "BE 1". För dessa fel anser besiktningsmannen entreprenören ansvarig.

BILAGA LITT	BESIKTNINGSDAG	FAK
• BILAGA BE 1 Moelven Byggmodul AB	2020/05/04	Bygg
• BILDBILAGA BE 1 Moelven Byggmodul AB	2020/05/04	Bygg

I det fall besiktningen pågått i flera dagar, har i förteckningen ovan angivits den senaste besiktningsdagen.

Bristfälligheter och anmärkningar för vilka besiktningsmannen inte anser entreprenören ansvarig (14)

I bilagor har antecknats bristfälligheter eller anmärkningar markerade med **B**. För dessa bristfälligheter och anmärkningar anser besiktningsmannen entreprenören inte vara ansvarig.

Besiktningskostnadens fördelning (21)

Ersättning till besiktningsmannen betalas av: Brf Terrasshusen 1

Av beställaren gjord anmärkning, som enligt besiktningsmannens mening inte utgör fel (23)

I bilagor har antecknats av beställaren påtalade anmärkningar som enligt besiktningsmannens mening inte utgör fel. Dessa anmärkningar är markerade med **A**.

Parternas överenskommelse om när fel skall vara avhjälpna (24)

Snarast dock senast inom 2 månader

Sändlista (25)

Undertecknat utlåtande med tillhörande bilagor har tillställts parterna digitalt.

Besiktningsman.se Sverige AB

André Hamzo
Besiktningsman



Trunstavägen 5, Knivsta
Trunstavägen 5, 741 30 Knivsta, Sverige
Förråd Loftgångar 1
Brf Terrasshusen 1
Nybyggnad av Flerfamiljshus
Besiktning 11809

BE 1: Moelven Byggmodul AB

BILAGA BE 1 TILL UTLÅTANDE ÖVER GARANTIBESIKTNING

Fel för vilka BM anser E ansvarig

Besiktningen startades och avslutades 2020/05/04

UTRYMME / DEL	NR	ANSVAR	FEL	Avhj/ Sign
Allmänna utrymmen Terrasshusen 1 - Allmänna utrymmen				
TRAPPLÖP 2 TILL 3	687	BE 1	ARMATUR UR FUNKTION	
Allmänna utrymmen Terrasshusen 2 - Allmänna utrymmen				
LOFTGÅNG VÅNING 6	721	BE 1	ARMATUR UR FUNKTION se bildbilaga	
TAKTERASS	722	BE 1	ARMATUR UR FUNKTION	
TAKTERASS	723	BE 1	HANDIKKAPTTPPA GÅR EJ ATT MANÖVRERA MED NEDRE BRYTARE	
Allmänna utrymmen Terrasshusen 2 - Cykelrum 1				
TRAPPA SAMTLIGA LOFTGÅNGAR	832	BE 1	TAK UNDERTAK, MISSFÄRGAT, MIKROBEILLPÅVÄXT	
Allmänna utrymmen Terrasshusen 2 - Fläktrum på tak 1				
FLÄKTRUM HUS 7	724	BE 1	RÖR AUTOMATISK AVLUFTARE TRASIG	
FLÄKTRUM HUS 7	725	B	RÖR MÄRKNING SAKNAS	
FLÄKTRUM HUS 7	726	B	VENTILATION AGGREGAT SERVICERAPPORTER SAKNAS	
FLÄKTRUM HUS 7	727	BE 1	VENTILATION AGGREGAT U-RÖR SAKNAR VÄTSKA	
FLÄKTRUM HUS 5	728	B	VENTILATION AGGREGAT SERVICERAPPORTER SAKNAS	



FLÄKTRUM HUS 5	729	BE 1	VENTILATION AGGREGAT U-RÖR SAKNAR VÄTSKA	
Allmänna utrymmen Terrasshusen 2 - UC 1				
UNDERCENTRAL HUS 5	700	BE 1	RÖR VVC TEMPERATUR TILLBAKA TILL UC 49 GRADER	
UNDERCENTRAL HUS 7	701	B	RÖR BRUNNAR SAKNAR LUKTSTOPP	
UNDERCENTRAL HUS 7	702	BE 1	GT 9 PÅ VVC EJ FAST MONTERAD	
UNDERCENTRAL HUS 7	703	BE 1	TÄTNING BRANDVENTILATION TRASIG se bildbilaga	
Terrasshusen 1 och 2 - Lägenhet samtliga				
WC-DUSCH 1	1661	BE 1	HANDFAT MJUKFOG MISSFÄRGNING	
KÖK 1	1662	BE 1	DISKMASKIN LÖS	
Terrasshusen 1 och 2 - Tak och Fasad 1				
TAKFALL 5	674	BE 1	STOS AVLUFTNING SAKNAR SLANGKLÄMMA	
FASAD 2.7	675	BE 1	MINERITSKIVA SPRÄCKT se bildbilaga	
FASAD 1.5	676	BE 1	SRUV LOSSNAT FRÅN MINERIT se bildbilaga	
TAKFALL 7	677	A	TAKLUCKA 1 LOCK STOD ÖPPEN NÄR VI KOM TILL TAKET	
FASAD 1.7	678	BE 1	GÅNGJÄRN TRASIGT se bildbilaga	
Trunstavägen 5 Hus 1 - Allmänna utrymmen loftgången				
TRAPPA LOFTGÅNG PLAN 5	863	BE 1	UNDERTAK SPRICKA se bildbilaga	
HISSPLAN 5	864	BE 1	TAKVINKEL 1 TILL 2 LIST, SPRICKA	
HISSPLAN 5	865	BE 1	VÄGGVINKEL 1 TILL 4 SPRICKA	
HISSPLAN 5	866	BE 1	VÄGG 4 SPRICKA	
HISSPLAN 5	867	BE 1	DÖRR 1 FODER SPRICKA se bildbilaga	
TRAPPLÖP 5 TILL 4	868	BE 1	VÄGGVINKEL, SPRICKA	
HISSPLAN 4	869	BE 1	TAKVINKEL 1 TILL 4 SPRICKA	
HISSPLAN 4	870	BE 1	DÖRR 1 STÄNGS EJ se bildbilaga	
TRAPPLÖP 3 TILL 2	871	BE 1	VÄGGVINKEL, SPRICKA	
TRAPPA LOFTGÅNG PLAN 3	872	BE 1	TAK SPRICKA se bildbilaga	



TRAPPA LOFTGÅNG PLAN 3	873	BE 1	HÅL, se bildbilaga	
HISSPLAN 3	874	BE 1	DÖRR 1 EJ JUSTERAD	
TRAPPA LOFTGÅNG PLAN 2	875	BE 1	TAK UNDERTAK, SKADAD se bildbilaga	
HISSPLAN 2	876	BE 1	VÄGGVINKEL 1 TILL 4 SPRICKA	
TRAPPLÖP 2 TILL 1	877	BE 1	VÄGGVINKEL, SPRICKA	
HISSPLAN 1	878	BE 1	VÄGGVINKEL 1 TILL 4 SPRICKA	
MILJÖRUM FÖRENINGSRUM MET	879	BE 1	MISSLJUD FRÅN EL OCH DÖRREN se bildbilaga	
MILJÖRUM FÖRENINGSRUM MET	880	BE 1	DÖRR ENTRE AUTOMATIK BRISTFÄLLIG se bildbilaga	
MILJÖRUM FÖRENINGSRUM MET	897	A	TILLUFTSDON SAKNAS	
LÄGENHETSFÖR RÅD 14B	881	BE 1	BESLAG LÖS	
UNDERCENTRAL 1	882	B	GOLV SKADA se bildbilaga	
MILJÖRUM 1	883	B	DÖRR BESLAG SAKNAS se bildbilaga	
Trunstavägen 5 Hus 1 - Lägenhet 06				
SOVRUM 1	2	BE 1	TAKVINKEL 4 SPRICKA	
KÖK 1	3	BE 1	FÖNSTER 1 EJ JUSTERAD	
KÖK 1	4	BE 1	TAKVINKEL 2 SPRICKA	
KÖK 1	5	BE 1	VÄGGVINKEL 3 SPRICKA	
KÖK 1	6	BE 1	VÄGGVINKEL 4 SPRICKA	
KÖK 1	7	BE 1	TAKVINKEL 4 SPRICKA	
KÖK 1	8	BE 1	VÄGG 4 HÖRNLIST SLÄPPT	
WC-DUSCH 1	9	BE 1	DÖRR 1 TRÖSKEL SPIS REST SIG FRÅN TRÖSKEL	
Trunstavägen 5 Hus 1 - Lägenhet 07				
KÖK 1	10	BE 1	FÖNSTER 1 EJ JUSTERAD	
KÖK 1	11	BE 1	FÖNSTER 2 EJ JUSTERAD	
KÖK 1	12	BE 1	VÄGGVINKEL 1 TILL 4 SPRICKA	
KÖK 1	13	BE 1	VÄGG 3 SPRICKA	



ENTRÉHALL	14	BE 1	DÖRR ENTRE EJ JUSTERAD	
ENTRÉHALL	15	BE 1	VÄGG 1 SPRICKA	
ENTRÉHALL	16	BE 1	VÄGGVINKEL 3 SPRICKA	
SOVRUM 1	17	BE 1	DÖRR BALKONG EJ JUSTERAD	
BALKONG 1	18	BE 1	GOLV SKARV TANDER se bildbilaga	
BALKONG 1	19	BE 1	FÖNSTER 1 EJ JUSTERAD	
BALKONG 1	20	BE 1	VÄGGVINKEL 4 SPRICKA	
Trunstavägen 5 Hus 1 - Lägenhet 08				
ALLMÄNT	21	BE 1	INGEN HEMMA	
Trunstavägen 5 Hus 1 - Lägenhet 08				
ENTRÉHALL	64	BE 1	TAKVINKEL 2 SPRICKA	
KÖK 1	65	BE 1	TAKVINKEL 2 TILL 3 SPRICKA	
Trunstavägen 5 Hus 1 - Lägenhet 09				
ENTRÉHALL	23	BE 1	VÄGGVINKEL 1 TILL 3 SPRICKA	
ENTRÉHALL	24	BE 1	TAKVINKEL 1 SPRICKA	
ENTRÉHALL	25	BE 1	VÄGGVINKEL 1 TILL 3 SPRICKA	
ENTRÉHALL	26	BE 1	DÖRR ENTRE EJ JUSTERAD	
KÖK 1	27	BE 1	DÖRR BALKONG EJ JUSTERAD	
Trunstavägen 5 Hus 1 - Lägenhet 10				
ENTRÉHALL	471	BE 1	VÄGG 2 HÖRNLIST SLÄPPT	
ENTRÉHALL	472	BE 1	TAKVINKEL 2 SPRICKA	
KÖK 1	473	BE 1	DÖRR 1 EJ JUSTERAD	
KÖK 1	474	BE 1	TAKVINKEL 2 SPRICKA	
KÖK 1	475	BE 1	VÄGGVINKEL 4 SPRICKA	
KÖK 1	476	BE 1	KYL/FRYS FRONT EJ JUSTERAD	
WC-DUSCH 1	477	BE 1	-	
WC-DUSCH 1	478	BE 1	SPEGEL LÖS	
Trunstavägen 5 Hus 1 - Lägenhet 11				
ENTRÉHALL	28	BE 1	VÄGG 1 SÄTTNINGSPRICKA	
ENTRÉHALL	29	BE 1	VÄGG 1 HÖRNLIST SLÄPPT	
WC-DUSCH 1	30	BE 1	-	
KÖK 1	31	BE 1	DÖRR 1 EJ JUSTERAD	
Trunstavägen 5 Hus 1 - Lägenhet 11 B				
ENTRÉHALL	32	BE 1	-	
ENTRÉHALL	33	BE 1	-	



KÖK 1	34	BE 1	-	
WC-DUSCH 1	35	BE 1	-	
BALKONG 1	36	BE 1	-	
Trunstavägen 5 Hus 1 - Lägenhet 12				
ALLMÄNT	37	BE 1	ELEMENT LÅTER	
ENTRÉHALL	38	BE 1	VÄGG 1 SPRICKA	
KÖK 1	39	BE 1	TAKVINKEL 1 TILL 4 SPRICKA	
KÖK 1	40	BE 1	DÖRR BALKONG EJ JUSTERAD	
WC-DUSCH 1	41	BE 1	GOLV KLINKER SPRICKA se bildbilaga	
WC-DUSCH 1	42	BE 1	GOLV KLINKER SPRICKA se bildbilaga	
WC-DUSCH 1	43	BE 1	DÖRR 1 EJ JUSTERAD	
BALKONG 1	44	BE 1	-	
SOVRUM 1	45	BE 1	VÄGG 4 SPRICKA	
SOVRUM 1	46	BE 1	FÖNSTER 1 EJ JUSTERAD	
SOVRUM 1	47	BE 1	TAKVINKEL 4 SPRICKA	
SOVRUM 1	48	BE 1	VÄGGVINKEL 4 SPRICKA	
Trunstavägen 5 Hus 1 - Lägenhet 13				
ENTRÉHALL	49	BE 1	DÖRR EJ JUSTERAD	
ENTRÉHALL	50	BE 1	TAKVINKEL 1 SPRICKA	
ENTRÉHALL	51	BE 1	VÄGG 1 HÖRNLIST SLÄPPT	
WC-DUSCH 1	52	BE 1	KLINKERS I DUSCHUTRYMME SPRICKOR	
KÖK 1	53	BE 1	VÄGGVINKEL 2 SPRICKA	
KÖK 1	54	BE 1	DÖRR 1 EJ JUSTERAD	
BALKONG 1	55	BE 1	TÄCKPLÅT VÄNSTER OM FÖNSTER LÖS se bildbilaga	
Trunstavägen 5 Hus 1 - Lägenhet 14				
ALLMÄNT	56	BE 1	INGEN HEMMA	
Trunstavägen 5 Hus 1 - Lägenhet 14 B				
ENTRÉHALL	57	BE 1	TAMBUR EJ JUSTERAD	
KÖK 1	58	BE 1	VÄGGVINKEL 2 SPRICKA	
KÖK 1	59	BE 1	DÖRR BALKONG EJ JUSTERAD	
KÖK 1	60	BE 1	FÖNSTER 1 VÄDRINGSBESLAG SLÄPPT	
KÖK 1	61	BE 1	VÄGGVINKEL 4 SPRICKA	
KÖK 1	62	BE 1	TAKVINKEL 4 SPRICKA	
KÖK 1	63	BE 1	VÄGG 4 HÖRNLIST SLÄPPT	
Trunstavägen 5 Hus 1 - Lägenhet 25				



ENTRÉHALL	66	BE 1	VÄGG 1 SPRICKA	
SOVRUM 1	67	BE 1	FÖNSTER 1 EJ JUSTERAD	
SOVRUM 1	68	BE 1	TAKVINKEL 3 SPRICKA	
KÖK 1	69	BE 1	VÄGGVINKEL 2 SPRICKA	
KÖK 1	70	BE 1	TAKVINKEL 2 SPRICKA	
KÖK 1	71	BE 1	FÖNSTER 1 SPRICKA	
KÖK 1	72	BE 1	VÄGGVINKEL 3 SPRICKA	
KÖK 1	73	BE 1	VÄGG 4 HÖRNLIST SLÄPPT	
Trunstavägen 5 Hus 1 - Lägenhet 26				
ENTRÉHALL	80	BE 1	VÄGG 1 SPRICKOR	
WC-DUSCH 1	81	BE 1	-	
KÖK 1	82	BE 1	VÄGGVINKEL 2 TILL 4 SPRICKA	
KÖK 1	83	BE 1	TAKVINKEL 2 TILL 4 SPRICKA	
KÖK 1	84	BE 1	TAK SPRICKA	
SOVRUM 1	85	BE 1	DÖRR BALKONG BESLAG 1 SPRICKA	
SOVRUM 1	86	BE 1	DÖRR BALKONG EJ JUSTERAD	
SOVRUM 1	87	BE 1	VÄGGVINKEL 4 SPRICKA	
SOVRUM 1	88	BE 1	FÖNSTER 1 TILL 2 VÄDRINGSBESLAG LÖS	
Trunstavägen 5 Hus 1 - Lägenhet 27				
ENTRÉHALL	74	BE 1	VÄGGVINKEL 2 SPRICKA	
KÖK 1	75	BE 1	VÄGGVINKEL 1 TILL 2 SPRICKA	
KÖK 1	76	BE 1	DÖRR 1 EJ JUSTERAD	
KÖK 1	77	BE 1	TÄCKLIST MELLAN FÖNSTERPARTI SLÄPPT se bildbilaga	
KÖK 1	78	BE 1	VÄGGVINKEL 3 SPRICKA	
WC-DUSCH 1	79	BE 1	-	
Trunstavägen 5 Hus 1 - Lägenhet 28				
ENTRÉHALL	89	BE 1	-	
KÖK 1	90	BE 1	VÄGGVINKEL 2 SPRICKA	
KÖK 1	91	BE 1	TAKVINKEL 2 SPRICKA	
KÖK 1	92	BE 1	DÖRR 1 EJ JUSTERAD	
KÖK 1	93	BE 1	VÄGGVINKEL 3 SPRICKA	
BALKONG	94	BE 1	TRALL FLISA se bildbilaga	
WC-DUSCH 1	95	BE 1	-	
Trunstavägen 5 Hus 1 - Lägenhet 29				



ENTRÉHALL	96	BE 1	VÄGG 2 SPRICKA	
ENTRÉHALL	97	BE 1	TAKVINKEL 2 SPRICKA	
WC-DUSCH 1	98	BE 1	-	
KÖK 1	99	BE 1	VÄGGVINKEL 1 SPRICKA	
KÖK 1	100	BE 1	DÖRR BALKONG EJ JUSTERAD	
KÖK 1	101	BE 1	TAKVINKEL 2 SPRICKA	
Trunstavägen 5 Hus 1 - Lägenhet 30				
ENTRÉHALL	102	BE 1	VÄGG 1 SPRICKA	
ENTRÉHALL	103	BE 1	VÄGG 1 ELCENTRAL MISSLJUD	
WC-DUSCH 1	104	BE 1	KOMMOD BUKLA I STOMMENS UTSIDA	
KÖK 1	105	BE 1	FÖNSTER 1 EJ JUSTERAD	
KÖK 1	106	BE 1	DÖRR 1 HANDTAG LÖS	
KÖK 1	107	BE 1	DÖRR 1 KARM FLISA	
KÖK 1	108	BE 1	VÄGGVINKEL 3 SPRICKA	
Trunstavägen 5 Hus 1 - Lägenhet 30B				
ENTRÉHALL	109	BE 1	VÄGG 2 SPRICKOR	
KÖK 1	110	BE 1	VÄGGVINKEL 1 SPRICKA	
KÖK 1	111	BE 1	DÖRR BALKONG BESLAG 1 FAST	
KÖK 1	112	BE 1	DÖRR BALKONG BESLAG 1 EJ JUSTERAD	
KÖK 1	113	BE 1	TAKVINKEL 2 SPRICKA	
KÖK 1	114	BE 1	VÄGGVINKEL 2 SPRICKA	
KÖK 1	115	BE 1	DISKMASKIN FRONT LÖS	
Trunstavägen 5 Hus 1 - Lägenhet 31				
WC-DUSCH 1	123	BE 1	-	
ENTRÉHALL	124	BE 1	TAKVINKEL 1 TILL 2 SPRICKA	
ENTRÉHALL	125	BE 1	VÄGG 1 SPRICKOR	
KÖK 1	126	BE 1	DÖRR BALKONG EJ JUSTERAD	
KÖK 1	127	BE 1	TAKVINKEL 1 TILL 4 SPRICKA	
Trunstavägen 5 Hus 1 - Lägenhet 32				
ENTRÉHALL	307	BE 1	TAKVINKEL 1 SPRICKA	
ENTRÉHALL	308	BE 1	VÄGG 1 HÖRNLIST SLÄPPT	
WC-DUSCH 1	309	BE 1	GOLV KLINKERS SPRICKA UNDER DUSCHVÄGG	
KÖK 1	310	BE 1	VÄGGVINKEL 4 SPRICKA	
KÖK 1	311	A	TAK OJÄMN	
Trunstavägen 5 Hus 1 - Lägenhet 33				



ENTRÉHALL	116	BE 1	VÄGGVINKEL 2 SPRICKA	
ENTRÉHALL	117	BE 1	VÄGG 1 HÖRNLIST SLÄPPT	
WC-DUSCH 1	118	BE 1	GOLV KLINKERS SPRICKA UNDER DUSCHVÄGG	
Trunstavägen 5 Hus 1 - Lägenhet 34				
ENTRÉHALL	128	BE 1	-	
ENTRÉHALL	129	BE 1	DÖRR 1 TAMBUR EJ JUSTERAD	
KÖK 1	130	BE 1	VÄGGVINKEL 1 SPRICKA	
KÖK 1	131	BE 1	DÖRR 1 EJ JUSTERAD	
Trunstavägen 5 Hus 1 - Lägenhet 35				
ENTRÉHALL	189	BE 1	TAKVINKEL 3 SPRICKA	
KÖK 1	190	BE 1	DISKMASKIN FRONT EJ JUSTERAD	
KÖK 1	191	BE 1	DÖRR ALTAN EJ JUSTERAD	
KÖK 1	192	BE 1	FÖNSTER 1 EJ JUSTERAD	
KÖK 1	193	BE 1	TAKVINKEL 2 SPRICKA	
Trunstavägen 5 Hus 1 - Lägenhet 36				
ENTRÉHALL	132	BE 1	TAKVINKEL 1 SPRICKA	
ENTRÉHALL	133	BE 1	DÖRR ENTRE EJ JUSTERAD	
KÖK 1	134	BE 1	TAKVINKEL 1 TILL 3 SPRICKA	
KÖK 1	135	BE 1	TAKVINKEL 1 TILL 3 SPRICKA	
KÖK 1	136	BE 1	DÖRR BALKONG EJ JUSTERAD	
KÖK 1	137	BE 1	FÖNSTER 1 EJ JUSTERAD	
WC-DUSCH 1	138	A	TVÄTTMASKIN AVSTÄNGNINGSVENTIL LÄCKAGE	
SOVRUM 1	139	BE 1	FÖNSTER 1 EJ JUSTERAD	
Trunstavägen 5 Hus 1 - Lägenhet 45				
ENTRÉHALL	140	BE 1	VÄGG 1 SPRICKA	
ENTRÉHALL	141	BE 1	VÄGG 2 SPRICKA	
SOVRUM 1	142	BE 1	VÄGGVINKEL 1 SPRICKA	
SOVRUM 1	143	BE 1	FÖNSTER 1 EJ JUSTERAD	
SOVRUM 1	144	BE 1	TAKVINKEL 1 SPRICKA	
SOVRUM 1	145	BE 1	VÄGGVINKEL 4 SPRICKA	
SOVRUM 1	146	BE 1	VÄGG 4 SPRICKA	
KÖK 1	147	BE 1	DÖRR 1 EJ JUSTERAD	
KÖK 1	148	BE 1	VÄGGVINKEL 2 SPRICKA	
KÖK 1	149	BE 1	TAKVINKEL 2 SPRICKA	
KÖK 1	150	BE 1	TAKVINKEL 3 SPRICKA	



KÖK 1	151	BE 1	FÖNSTER 2 EJ JUSTERAD SAMT VÄDRINGSBESLAG LÖS	
WC-DUSCH 1	152	BE 1	-	
Trunstavägen 5 Hus 1 - Lägenhet 46				
ENTRÉHALL	153	BE 1	DÖRR ENTRE GLIPA, LUFTEN TRÄNGS IN FAST DE ÄR STÄNGD	
ENTRÉHALL	154	BE 1	DÖRR 1 FODER GERING GLIPA	
ENTRÉHALL	155	BE 1	VÄGG 1 SPRICKOR	
WC-DUSCH 1	156	BE 1	GOLVVINKEL 2 FOG GLIPA se bildbilaga	
KÖK 1	157	BE 1	VÄGGVINKEL 1 TILL 4 SPRICKA	
KÖK 1	158	BE 1	FÖNSTER 1 EJ JUSTERAD	
KÖK 1	159	BE 1	DÖRR BALKONG EJ JUSTERAD	
KÖK 1	896	A	UGN KONDENS VID ANVÄNDIGT, FÖLJD SKADA	
SOVRUM 1	160	BE 1	VÄGG 3 TILL 4 SPRICKOR	
SOVRUM 1	161	BE 1	TAKVINKEL 3 TILL 4 SPRICKA	
SOVRUM 1	162	BE 1	VÄGGVINKEL 3 TILL 4 SPRICKA	
SOVRUM 1	163	BE 1	DÖRR BALKONG EJ JUSTERAD	
SOVRUM 1	164	BE 1	FÖNSTER 1 EJ JUSTERAD	
Trunstavägen 5 Hus 1 - Lägenhet 47				
ENTRÉHALL	165	BE 1	VÄGG 2 SPRICKA	
KÖK 1	166	BE 1	-	
WC-DUSCH 1	167	BE 1	-	
Trunstavägen 5 Hus 1 - Lägenhet 48				
ENTRÉHALL	119	BE 1	VÄGG 1 TILL 3 SPRICKOR	
ENTRÉHALL	120	BE 1	TAKVINKEL 1 TILL 3 SPRICKA	
KÖK 1	121	BE 1	VÄGGVINKEL 1 SPRICKA	
KÖK 1	122	BE 1	DÖRR BALKONG EJ JUSTERAD	
Trunstavägen 5 Hus 1 - Lägenhet 49				
ENTRÉHALL	168	BE 1	VÄGG 2 SPRICKOR	
ENTRÉHALL	169	BE 1	TAKVINKEL 2 SPRICKA	
KÖK 1	170	BE 1	TAKVINKEL 1 SPRICKA	
KÖK 1	171	BE 1	TAKVINKEL 1 TILL 5 SPRICKA	
KÖK 1	172	BE 1	DÖRR BALKONG EJ JUSTERAD	
KÖK 1	173	BE 1	FÖNSTER 1 EJ JUSTERAD	
KÖK 1	174	BE 1	VÄGGVINKEL 1 TILL 4 SPRICKA	



BALKONG 1	175	BE 1	GOLV LÖS, PLANKA se bildbilaga	
Trunstavägen 5 Hus 1 - Lägenhet 50				
ENTRÉHALL	176	BE 1	VÄGG 1 SPRICKA	
ENTRÉHALL	177	BE 1	TAKVINKEL 1 SPRICKA	
WC-DUSCH 1	178	BE 1	HANDFAT BLANDARE LÖS	
WC-DUSCH 1	179	A	RADIATOR URFUNKTION	
KÖK 1	180	BE 1	DÖRR 1 EJ JUSTERAD	
Trunstavägen 5 Hus 1 - Lägenhet 51				
KÖK 1	306	BE 1	TAKVINKEL 1 TILL 4 SPRICKA	
Trunstavägen 5 Hus 1 - Lägenhet 52				
ALLMÄNT	181	BE 1	INGEN HEMMA	
ENTRÉHALL	704	BE 1	VÄGGVINKEL 1 SPRICKA	
ENTRÉHALL	705	BE 1	TAKVINKEL 1 SPRICKA	
ENTRÉHALL	706	BE 1	VÄGG 1 HÖRNLIST SLÄPPT	
WC-DUSCH 1	707	BE 1	-	
KÖK 1	708	BE 1	VÄGGVINKEL 1 SPRICKA	
Trunstavägen 5 Hus 1 - Lägenhet 53				
ENTRÉHALL	765	BE 1	VÄGGVINKEL 1 SPRICKA	
ENTRÉHALL	766	BE 1	TAKVINKEL 1 SPRICKA	
KÖK 1	767	BE 1	VÄGGVINKEL 1 SPRICKA	
KÖK 1	768	BE 1	VÄGGVINKEL 2 SPRICKA	
KÖK 1	769	BE 1	DÖRR 1 EJ JUSTERAD	
KÖK 1	770	BE 1	VÄGGVINKEL 3 SPRICKA	
WC-DUSCH 1	771	BE 1	-	
Trunstavägen 5 Hus 1 - Lägenhet 54				
ENTRÉHALL	364	BE 1	VÄGG 1 SPRICKA	
ENTRÉHALL	365	BE 1	TAKVINKEL 1 SPRICKA	
ENTRÉHALL	366	BE 1	VÄGG 1 HÖRNLIST HAR SLÄPPT	
WC-DUSCH 1	367	BE 1	-	
KÖK 1	368	BE 1	VÄGGVINKEL 1 SPRICKA	
KÖK 1	369	BE 1	VÄGGVINKEL 2 SPRICKA	
KÖK 1	370	BE 1	TAKVINKEL 2 SPRICKA	
KÖK 1	371	BE 1	VÄGGVINKEL 3 SPRICKA	
KÖK 1	372	BE 1	ELUTTAG URFUNKTION	
Trunstavägen 5 Hus 1 - Lägenhet 55				



KÖK 1	183	BE 1	DISKMASKIN FUNGERAR EJ	
KÖK 1	184	BE 1	DÖRR BALKONG EJ JUSTERAD	
KÖK 1	185	BE 1	FÖNSTER 1 EJ JUSTERAD	
KÖK 1	895	A	DISKMASKIN AVLOPPSLANG FÖRLÅNG ENLIGT BOENDE	
ENTRÉHALL	186	BE 1	VÄGG 2 SPRICKA	
ENTRÉHALL	187	B	DÖRR 1 SKADA se bildbilaga	
Trunstavägen 5 Hus 1 - Lägenhet 55				
ENTRÉHALL	382	BE 1	VÄGGVINKEL 2 SPRICKA	
KÖK 1	383	BE 1	DÖRR 1 EJ JUSTERAD	
KÖK 1	384	BE 1	TAKVINKEL 1 SPRICKA	
KÖK 1	385	BE 1	VÄGGVINKEL 3 SPRICKA	
KÖK 1	386	BE 1	VÄGGVINKEL 4 SPRICKA	
WC-DUSCH 1	387	BE 1	DIMMER KNAPP LÖS	
Trunstavägen 5 Hus 1 - Lägenhet 57				
ENTRÉHALL	688	BE 1	VÄGG 2 HÖRNLIST SLÄPPT	
ENTRÉHALL	689	BE 1	VÄGG 2 SPRICKA	
ENTRÉHALL	690	BE 1	VÄGGVINKEL 2 SPRICKA	
KÖK 1	691	BE 1	VÄGG 1 SPRICKA	
KÖK 1	692	BE 1	TAKVINKEL 1 SPRICKA	
KÖK 1	693	BE 1	VÄGGVINKEL 2 SPRICKA	
KÖK 1	694	BE 1	VÄGGVINKEL 4 SPRICKA	
KÖK 1	695	BE 1	TAKVINKEL 4 SPRICKA	
SOVRUM 1	696	BE 1	TAKVINKEL 1 SPRICKA	
SOVRUM 1	697	BE 1	TAKVINKEL 3 SPRICKA	
SOVRUM 1	698	BE 1	VÄGG 4 SPRICKA	
WC-DUSCH 1	699	BE 1	-	
Trunstavägen 5 Hus 1 - Lägenhet 66				
ALLMÄNT	194	BE 1	INGEN HEMMA	
Trunstavägen 5 Hus 1 - Lägenhet 67				
ENTRÉHALL	884	BE 1	VÄGGVINKEL 1 SPRICKA	
ENTRÉHALL	885	BE 1	TAKVINKEL 1 SPRICKA	
ENTRÉHALL	886	BE 1	TAMBURDÖRR EJ JUSTERAD	
WC-DUSCH 1	887	BE 1	-	
KÖK 1	888	BE 1	VÄGGVINKEL 1 SPRICKA	



KÖK 1	889	BE 1	DÖRR 1 EJ JUSTERAD	
KÖK 1	890	BE 1	VÄGG 3 SPRICKA	
KÖK 1	891	BE 1	VÄGGVINKEL 4 SPRICKA	
SOVRUM 1	892	BE 1	TAKVINKEL 1 SPRICKA	
SOVRUM 1	893	BE 1	TAKVINKEL 3 SPRICKA	
SOVRUM 1	894	BE 1	VÄGG 4 SPRICKA	
Trunstavägen 5 Hus 1 - Lägenhet 68				
ENTRÉHALL	195	BE 1	DÖRR TAMBUR EJ JUSTERAD	
KÖK 1	196	BE 1	VÄGGVINKEL 2 SPRICKA	
KÖK 1	197	BE 1	FÖNSTER 1 EJ JUSTERAD	
KÖK 1	198	BE 1	TAKVINKEL 3 SPRICKA	
KÖK 1	199	BE 1	VÄGGVINKEL 4 SPRICKA	
BALKONG	200	BE 1	EL UTTAG UR FUNKTION	
Trunstavägen 5 Hus 1 - Lägenhet 69				
ENTRÉHALL	201	BE 1	DÖRR ENTRE GLIPA	
ENTRÉHALL	202	BE 1	VÄGG 1 SPRICKOR	
WC-DUSCH 1	203	BE 1	VÄGG 1 UTTAG FUNKTION SAKNAS se bildbilaga	
WC-DUSCH 1	204	BE 1	VÄGG 4 BRYTARE 1 LÖS se bildbilaga	
KÖK 1	205	BE 1	TAKVINKEL 1 SPRICKA	
KÖK 1	206	BE 1	VÄGGVINKEL 1 SPRICKA	
KÖK 1	207	BE 1	FÖNSTER 1 EJ JUSTERAD	
KÖK 1	208	BE 1	DÖRR BALKONG EJ JUSTERAD	
KÖK 1	209	BE 1	TAKVINKEL 4 SPRICKA	
BALKONG 1	210	BE 1	GOLV SPRICKA TRALL se bildbilaga	
Trunstavägen 5 Hus 1 - Lägenhet 70				
ENTRÉHALL	211	BE 1	-	
ENTRÉHALL	212	BE 1	TAKVINKEL 2 SPRICKA	
ENTRÉHALL	213	BE 1	VÄGG 2 HÖRNLIST SPRICKA	
ENTRÉHALL	214	BE 1	VÄGGVINKEL 1 SPRICKA	
KÖK 1	215	BE 1	FÖRGLÄPP MELLAN TÄCKSKIVA OCH VÄGG se bildbilaga	
KÖK 1	216	BE 1	VÄGGVINKEL 2 SPRICKA	
KÖK 1	217	BE 1	TAKVINKEL 1 SPRICKA	
KÖK 1	218	BE 1	VÄGGVINKEL 3 SPRICKA	
WC-DUSCH 1	219	BE 1	VÄGG 4 KAKELFOG SAKNAS MOT KARM	



Trunstavägen 5 Hus 1 - Lägenhet 71				
ENTRÉHALL	224	BE 1	-	
KÖK 1	225	BE 1	VÄGGVINKEL 1 SPRICKA	
KÖK 1	226	BE 1	VÄGGVINKEL 3 SPRICKA	
WC-DUSCH 1	227	BE 1	-	
WC-DUSCH 1	228	BE 1	DÖRR 1 HANDTAG EJ JUSTERAD	
Trunstavägen 5 Hus 1 - Lägenhet 72				
ALLMÄNT	1658	BE 1	INGEN HEMMA	
Trunstavägen 5 Hus 1 - Lägenhet 73				
ENTRÉHALL	220	BE 1	TAKVINKEL 1 TILL 3 SPRICKA	
KÖK 1	221	BE 1	VÄGGVINKEL 1 SPRICKA	
KÖK 1	222	BE 1	FÖNSTER 1 EJ JUSTERAD	
KÖK 1	223	BE 1	VÄGGVINKEL 2 SPRICKA	
Trunstavägen 5 Hus 1 - Lägenhet 74				
ENTRÉHALL	229	BE 1	DÖRR ENTRE EJ JUSTERAD	
KÖK 1	230	BE 1	DISKMASKIN FRONT LÖS	
KÖK 1	231	BE 1	TAKVINKEL 3 TILL 4 SPRICKA	
KÖK 1	232	BE 1	VÄGGVINKEL 2 SPRICKA	
KÖK 1	233	BE 1	DÖRR BALKONG GLAS FLAMING se bildbilaga	
KÖK 1	234	BE 1	DÖRR BALKONG EJ JUSTERAD	
WC-DUSCH 1	235	A	VÄGG 4 TOALETPAPPERSHÅLARE LÖS	
WC-DUSCH 1	236	BE 1	GOLV KLINKER SPRICKA se bildbilaga	
WC-DUSCH 1	237	BE 1	GOLVVINKEL 2 SPRICKA se bildbilaga	
BALKONG 1	238	BE 1	SPRICKA TRALL se bildbilaga	
Trunstavägen 5 Hus 1 - Lägenhet 75				
ENTRÉHALL	239	BE 1	EJ JUSTERAD	
KÖK 1	240	BE 1	VÄGGVINKEL 3 SPRICKA	
BALKONG	241	BE 1	PANEL BLEKNAT AV SOLEN	
WC-DUSCH 1	242	BE 1	-	
Trunstavägen 5 Hus 1 - Lägenhet 76				
ENTRÉHALL	243	BE 1	TAKVINKEL 2 SPRICKA	
ENTRÉHALL	244	BE 1	VÄGG 2 SPRICKA	
ENTRÉHALL	245	BE 1	VÄGGVINKEL 1 SPRICKA	
WC-DUSCH 1	246	BE 1	GOLV KLINKER FOG HÅL se bildbilaga	
KÖK 1	247	BE 1	FÖNSTER 1 EJ JUSTERAD	



KÖK 1	248	BE 1	DÖRR BALKONG EJ JUSTERAD	
KÖK 1	249	BE 1	VÄGGVINKEL 3 SPRICKA	
Trunstavägen 5 Hus 1 - Lägenhet 77				
ENTRÉHALL	250	BE 1	VÄGG 2 HÖRNLIST SLÄPPT	
KÖK 1	251	BE 1	VÄGGVINKEL 2 SPRICKA	
KÖK 1	252	BE 1	VÄGGVINKEL 3 SPRICKA	
KÖK 1	253	BE 1	DÖRR BALKONG EJ JUSTERAD	
WC-DUSCH 1	254	BE 1	-	
Trunstavägen 5 Hus 1 - Lägenhet 78				
ENTRÉHALL	255	BE 1	TAKVINKEL 2 SPRICKA	
ENTRÉHALL	256	BE 1	VÄGGVINKEL 2 SPRICKA	
ENTRÉHALL	257	BE 1	VÄGGVINKEL 3 SPRICKA	
ENTRÉHALL	258	BE 1	TAK FÄRGSLÄPP	
KÖK 1	259	BE 1	VÄGG 1 SPRICKA	
KÖK 1	260	BE 1	VÄGGVINKEL 1 SPRICKA	
KÖK 1	261	BE 1	DÖRR BALKONG EJ JUSTERAD	
KÖK 1	262	BE 1	FÖNSTER 1 EJ JUSTERAD	
KÖK 1	263	BE 1	VÄGGVINKEL 3 SPRICKA	
SOVRUM 1	264	BE 1	VÄGG 4 SPRICKOR	
SOVRUM 1	265	BE 1	VÄGGVINKEL 4 SPRICKA	
BALKONG 1	266	BE 1	VÄGG 1 PANEL FÄRGSKIFTNING se bildbilaga	
BALKONG 1	267	BE 1	GOLV SPRICKA TRALL se bildbilaga	
BALKONG 1	268	BE 1	VÄGG 2 PANEL FÄRGSKIFTNING se bildbilaga	
WC-DUSCH 1	269	BE 1	VÄGG 4 BRYTARE FUNKTION SAKNAS se bildbilaga	
Trunstavägen 5 Hus 1 - Lägenhet 87				
ENTRÉHALL	270	BE 1	VÄGG 1 SPRICKA	
ENTRÉHALL	271	BE 1	VÄGG 2 HÖRNLIST HAR SLÄPPT	
ENTRÉHALL	272	BE 1	TAKVINKEL 2 SPRICKA	
SOVRUM 1	273	BE 1	VÄGG 1 SPRICKA	
SOVRUM 1	274	BE 1	VÄGG 4 SPRICKA	
SOVRUM 1	275	BE 1	TAKVINKEL 4 SPRICKA	
KÖK 1	276	BE 1	TAKVINKEL 1 SPRICKA	
KÖK 1	277	BE 1	TAKVINKEL 3 SPRICKA	
WC-DUSCH 1	278	BE 1	GOLV KLINKER SPRICKA UNDER DUSCHVÄGG	
Trunstavägen 5 Hus 1 - Lägenhet 88				



SOVRUM 1	279	BE 1	GARDEROB EJ JUSTERADE	
SOVRUM 1	280	BE 1	FÖNSTER 1 EJ JUSTERAD	
SOVRUM 1	281	BE 1	TAKVINKEL 1 TILL 3 SPRICKA	
SOVRUM 1	282	BE 1	VÄGGVINKEL 1 TILL 3 SPRICKA	
SOVRUM 1	283	BE 1	VÄGG 4 SPRICKOR	
ENTRÉHALL	284	BE 1	VÄGG 1 SPRICKA	
WC-DUSCH 1	285	BE 1	GOLVVINKEL 2 FOG SPRICKA se bildbilaga	
KÖK 1	286	BE 1	VÄGG 1 TILL 4 SPRICKA	
KÖK 1	287	BE 1	VÄGGVINKEL 1 TILL 4 SPRICKA	
KÖK 1	288	BE 1	TAKVINKEL 1 TILL 4 SPRICKA	
KÖK 1	289	BE 1	FÖNSTER 1 TILL 2 EJ JUSTERAD	
KÖK 1	290	BE 1	FÖNSTER 1 SMYG SPRICKA se bildbilaga	
KÖK 1	291	BE 1	VÄGG 4 UTTAG FUNKTION SAKNAS se bildbilaga	
BALKONG	292	BE 1	TRAPP, PÅVÄXT, PRICKAR se bildbilaga	
Trunstavägen 5 Hus 1 - Lägenhet 89				
ALLMÄNT	293	BE 1	INGEN HEMMA	
Trunstavägen 5 Hus 1 - Lägenhet 90				
ENTRÉHALL	294	BE 1	-	
KÖK 1	295	BE 1	VÄGGVINKEL 1 SPRICKA	
KÖK 1	296	BE 1	DÖRR 1 EJ JUSTERAD	
WC-DUSCH 1	297	BE 1	-	
Trunstavägen 5 Hus 1 - Lägenhet 91				
ENTRÉHALL	679	BE 1	VÄGG 2 SPRICKA	
KÖK 1	680	BE 1	TAKVINKEL 2 SPRICKA	
KÖK 1	681	BE 1	TAKVINKEL 2 SPRICKA	
KÖK 1	682	BE 1	TAKVINKEL 4 SPRICKA	
KÖK 1	683	BE 1	DÖRR 1 EJ JUSTERAD	
KÖK 1	684	BE 1	FÖNSTER 1 EJ JUSTERAD	
BALKONG 1	685	BE 1	TRALL OJÄMN SAMT GLIPA MELLAN TRALL OCH BETONGPLATTA	
ALLMÄNT	686	BE 1	MJUKFOG BAKOM HANDFAT MISSFÄRGNING	
Trunstavägen 5 Hus 1 - Lägenhet 92				
ENTRÉHALL	299	BE 1	VÄGG 1 SPRICKA	
ENTRÉHALL	300	BE 1	DÖRR TAMBUR EJ JUSTERAD	
KÖK 1	301	BE 1	TAKVINKEL 1 SPRICKA	



KÖK 1	302	BE 1	DÖRR 1 EJ JUSTERAD	
KÖK 1	303	BE 1	TAKVINKEL 3 SPRICKA	
KÖK 1	304	BE 1	TAKVINKEL 4 SPRICKA	
WC-DUSCH 1	305	BE 1	-	
Trunstavägen 5 Hus 1 - Lägenhet 93				
ENTRÉHALL	312	BE 1	TAKVINKEL 2 SPRICKA	
KÖK 1	313	BE 1	VÄGGVINKEL 2 SPRICKA	
KÖK 1	314	BE 1	TAKVINKEL 2 SPRICKA	
KÖK 1	315	BE 1	TAKVINKEL 4 SPRICKA	
WC-DUSCH 1	316	BE 1	-	
Trunstavägen 5 Hus 1 - Lägenhet 94				
KÖK 1	317	A	GOLV PARKETT MISSFÄRGNING se bildbilaga	
KÖK 1	318	BE 1	TAKVINKEL 1 TILL 3 SPRICKA	
KÖK 1	319	BE 1	VÄGGVINKEL 1 SPRICKA	
KÖK 1	320	BE 1	DÖRR BALKONG EJ JUSTERAD	
KÖK 1	321	BE 1	BLANDARE KOPPLINGSRÖR TILL DISKMASIK, SAKNAS se bildbilaga	
SOVRUM 1	322	BE 1	TAKVINKEL 1 TILL 4 SPRICKA	
SOVRUM 1	323	BE 1	DÖRR BALKONG EJ JUSTERAD	
BALKONG	324	BE 1	GOLV TRALL LÖSA se bildbilaga	
WC-DUSCH 1	325	BE 1	GOLV KLINKER SPRICKA se bildbilaga	
ENTRÉHALL	326	BE 1	VÄGGVINKEL 3 SPRICKA	
Trunstavägen 5 Hus 1 - Lägenhet 95				
ENTRÉHALL	327	BE 1	TAKVINKEL 1 SPRICKA	
ENTRÉHALL	328	BE 1	VÄGG 1 HÖRNLIST SLÄPPT	
WC-DUSCH 1	329	BE 1	GOLV KLINKERS SPRICKA VID TVÄTTMASKIN	
WC-DUSCH 1	330	BE 1	GOLV KLINKERS SPRICKA I DUSCHUTRYMMEN	
KÖK 1	331	BE 1	TAKVINKEL 1 TILL 3 SPRICKA	
Trunstavägen 5 Hus 1 - Lägenhet 96				
ENTRÉHALL	544	BE 1	VÄGG 2 HÖRNLIST SLÄPPT	
ENTRÉHALL	545	BE 1	VÄGG 2 SPRICKA	
ENTRÉHALL	546	BE 1	TAKVINKEL 2 SPRICKA	
ENTRÉHALL	547	BE 1	DÖRR ALTAN EJ JUSTERAD	
ENTRÉHALL	548	BE 1	TAKVINKEL 1 TILL 4 SPRICKA	
ENTRÉHALL	549	BE 1	DÖRR TAMBUR EJ JUSTERAD	



ENTRÉHALL	550	BE 1	DÖRR TAMBUR LÅS KÄRVAR	
WC-DUSCH 1	551	BE 1	-	
Trunstavägen 5 Hus 1 - Lägenhet 97				
ENTRÉHALL	333	BE 1	TAKVINKEL 2 SPRICKA	
ENTRÉHALL	334	BE 1	VÄGGVINKEL 2 SPRICKA	
KÖK 1	335	BE 1	VÄGGVINKEL 2 SPRICKA	
KÖK 1	336	BE 1	TAKVINKEL 2 SPRICKA	
KÖK 1	337	BE 1	VÄGGVINKEL 3 SPRICKA	
KÖK 1	338	BE 1	TAKVINKEL 3 TILL 4 SPRICKA	
WC-DUSCH 1	339	BE 1	-	
Trunstavägen 5 Hus 1 - Lägenhet 98				
KÖK 1	340	BE 1	BÄNKSKÅP 1 FRONT EJ JUSTERAD se bildbilaga	
KÖK 1	341	BE 1	TAKVINKEL 1 TILL 5 SPRICKA	
KÖK 1	342	BE 1	VÄGG 1 SPRICKOR	
KÖK 1	343	BE 1	DÖRR BALKONG EJ JUSTERAD	
KÖK 1	344	BE 1	VÄGGVINKEL 2 TILL 4 SPRICKA	
ENTRÉHALL	345	BE 1	VÄGG 2 SPRICKA	
ENTRÉHALL	346	BE 1	VÄGGVINKEL 3 SPRICKA	
WC-DUSCH 1	347	BE 1	GOLV KLINKER FOG PORER se bildbilaga	
BALKONG 1	348	A	FÖNSTER 1 BLECK REPOR se bildbilaga	
SOVRUM 1	349	BE 1	TAKVINKEL 1 TILL 4 SPRICKA	
SOVRUM 1	350	BE 1	VÄGG 4 SPRICKA	
Trunstavägen 7 Hus 2 - Allmänna utrymmen loftgången				
TAKTERASS	834	BE 1	RÄCKE INFÄSTNINGAR ROSTMÄRKEN se bildbilaga	
TAKTERASS	835	BE 1	FASAD GLASPARTI, PELARE, SPRICKA, FÄRGSLÄPP se bildbilaga	
TAKTERASS	836	BE 1	GOLV GLASPARTI, TRALL, SPRICKA se bildbilaga	
TRAPPA SAMTLIGA	837	BE 1	UNDERTAK, MISSFÄRGAT, MIKROBEILLPÅVÄXT	
TRAPPA LOFTGÅNG PLAN 5	838	BE 1	TRALL LÖSA se bildbilaga	
TRAPPA LOFTGÅNG PLAN 5	839	BE 1	TRALL, LÖSA se bildbilaga	



TRAPPA LOFTGÅNG PLAN 5	840	B	DÖRR LOFTGÅNG PLAN 5 BLAD ROSTMÄRKEN, SKADOR se bildbilaga	
TRAPPA LOFTGÅNG PLAN 5	841	BE 1	RÄCKE LÖS se bildbilaga	
TRAPPA TILL TAKTERASS	842	BE 1	TAKVINKEL 1 TILL 5 SPRICKA	
TRAPPA TILL TAKTERASS	843	BE 1	VÄGG 4 SPRICKA	
TRAPPA TILL TAKTERASS	844	BE 1	VÄGG 2 SPRICKA	
HISSPLAN 5	845	BE 1	VÄGGVINKEL 2 SPRICKA	
TRAPPLÖP 5 TILL 4	846	BE 1	VÄGGVINKEL, SPRICKA	
TRAPPA LOFTGÅNG PLAN 4	847	BE 1	-	
HISSPLAN 4	848	BE 1	TAKVINKEL 1 TILL 4 SPRICKA	
TRAPPLÖP 4 TILL 3	849	BE 1	VÄGGVINKEL, SPRICKA	
HISSPLAN 3	850	BE 1	VÄGGVINKEL 1 TILL 4 SPRICKA	
TRAPPLÖP 3 TILL 2	851	BE 1	VÄGGVINKEL, SPRICKA	
TRAPPA LOFTGÅNG PLAN 2	852	BE 1	TRALL, MIKROBIELLPÅVÄXT se bildbilaga	
TRAPPA LOFTGÅNG PLAN 2	853	BE 1	TRALL, SPRICKA se bildbilaga	
HISSPLAN 2	854	BE 1	VÄGG 3 SPRICKA	
TRAPPLÖP 2 TILL 1	855	BE 1	VÄGGVINKEL, SPRICKA	
TRAPPA LOFTGÅNG PLAN 1	856	BE 1	DÖRR ENTRE SMYG SPRICKA se bildbilaga	
HISSPLAN 1	857	BE 1	VÄGG 1 TILL 4 SPRICKA	
TRAPPLÖP 1-(-1)	858	BE 1	-	
HISSPLAN -1	859	BE 1	-	
CYKELFÖRRÅD 1	860	BE 1	VÄGG 1 TILL 6 SPRICKA	



FÖRRÅD 1	861	BE 1	-	
TRAPPA LOFTGÅNG PLAN -1	862	BE 1	-	
Trunstavägen 7 Hus 2 - Allmänna utrymmen städrum				
STÄDRUM	833	B	BRUNNAR SAKNAR LUKTSTOPP	
Trunstavägen 7 Hus 2 - Lägenhet 01				
ENTRÉHALL	373	BE 1	TAK SPRICKA	
ENTRÉHALL	374	BE 1	VÄGG 2 SPRICKA	
ALLMÄNT	375	BE 1	RADIATOR VARIERAR I TEMPRATUR	
WC-DUSCH 1	376	BE 1	GOLV KLINKER SPRICKA se bildbilaga	
KÖK 1	377	BE 1	VÄGGVINKEL 1 TILL 4 SPRICKA	
KÖK 1	378	BE 1	TAKVINKEL 1 TILL 4 SPRICKA	
KÖK 1	379	BE 1	VÄGG 3 SPRICKOR	
KÖK 1	380	B	FLÄKT OJÄMN VID ANVÄNDING	
KÖK 1	381	A	FÖNSTER 3 BESLAG 1 SAKNAS	
Trunstavägen 7 Hus 2 - Lägenhet 02				
ENTRÉHALL	351	BE 1	DÖRR ENTRE OMFATTNING FEL MONTERAD	
ENTRÉHALL	352	BE 1	VÄGG 1 SPRICKOR	
ENTRÉHALL	353	BE 1	TAKVINKEL 2 SPRICKA	
ALLMÄNT	354	A	RADIATOR VARIERAR I TEMPRATUR	
KÖK 1	355	BE 1	DISKMASKIN LÄCKAGE	
KÖK 1	356	BE 1	TAKVINKEL 1 TILL 4 SPRICKA	
KÖK 1	357	BE 1	VÄGGVINKEL 1 TILL 3 SPRICKA	
KÖK 1	358	BE 1	FÖNSTER SMYG SPRICKA	
KÖK 1	359	BE 1	FÖNSTER 1 TILL 2 EJ JUSTERAD	
KÖK 1	360	BE 1	FÖNSTER VÄDRINGSBESLAG LÖS	
WC-DUSCH 1	361	BE 1	RADOATOR FUNGERAR EJ	
WC-DUSCH 1	362	BE 1	VÄGGVINKEL 1 FOG SPRICKA se bildbilaga	
WC-DUSCH 1	363	BE 1	GOLV KLINKER SPRICKA se bildbilaga	
Trunstavägen 7 Hus 2 - Lägenhet 03				
ENTRÉHALL	388	BE 1	TAKVINKEL 2 SPRICKA	
ENTRÉHALL	389	BE 1	VÄGG 2 HÖRNLIST SLÄPPT	
KÖK 1	390	BE 1	KYLSKÅPSFRONT LÖS	
KÖK 1	391	BE 1	TAKVINKEL 2 SPRICKA	



KÖK 1	392	BE 1	FÖNSTER EJ JUSTERAD	
KÖK 1	393	BE 1	VÄGGVINKEL 3 SPRICKA	
WC-DUSCH 1	394	BE 1	-	
Trunstavägen 7 Hus 2 - Lägenhet 04				
ENTRÉHALL	395	BE 1	TAKVINKEL 1 SPRICKA	
WC-DUSCH 1	396	BE 1	VÄGG 4 BRYTARE LÖS se bildbilaga	
KÖK 1	397	BE 1	VÄGGVINKEL 1 SPRICKA	
KÖK 1	398	BE 1	TAKVINKEL 1 TILL 3 SPRICKA	
KÖK 1	399	BE 1	FÖNSTER 1 TILL 2 EJ JUSTERAD	
KÖK 1	400	BE 1	FÖNSTER 1 TILL 2 VÄDRINGSBESLAG LÖS	
Trunstavägen 7 Hus 2 - Lägenhet 05				
ENTRÉHALL	539	BE 1	VÄGG 2 SPRICKA	
ENTRÉHALL	540	BE 1	VÄGG 2 HÖRNLIST SLÄPPT	
ENTRÉHALL	541	BE 1	VÄGGVINKEL 3 SPRICKA	
ENTRÉHALL	542	BE 1	DÖRR TAMBUR EJ UUSTERAD	
WC-DUSCH 1	543	BE 1	-	
Trunstavägen 7 Hus 2 - Lägenhet 17				
ALLMÄNT	406	BE 1	VÄGG 2 SPRICKA	
ALLMÄNT	407	BE 1	VÄGGVINKEL 2 SPRICKA	
KÖK 1	408	BE 1	VÄGGVINKEL 1 SPRICKA	
KÖK 1	409	BE 1	TAKVINKEL 2 SPRICKA	
KÖK 1	410	BE 1	TAKVINKEL 3 SPRICKA	
KÖK 1	411	BE 1	VÄGGVINKEL 4 SPRICKA	
KÖK 1	412	BE 1	TAKVINKEL 4 SPRICKA	
WC-DUSCH 1	413	BE 1	-	
Trunstavägen 7 Hus 2 - Lägenhet 18				
ENTRÉHALL	402	BE 1	DÖRR ENTRE EJ JUSTERAD	
ENTRÉHALL	403	BE 1	VÄGG 1 SPRICKA	
KÖK 1	404	BE 1	TAKVINKEL 1 TILL 4 SPRICKA	
KÖK 1	405	BE 1	FÖNSTER 1 TILL 2 EJ JUSTERAD	
Trunstavägen 7 Hus 2 - Lägenhet 19				
ENTRÉHALL	421	BE 1	VÄGG 1 SPRICKA	
ENTRÉHALL	422	BE 1	TAKVINKEL 1 SPRICKA	
WC-DUSCH 1	423	BE 1	GOLVVINKEL 1 TILL 2 SPRICKA se bildbilaga	
WC-DUSCH 1	424	A	VÄGG 3 SPEGEL LÖS	



KÖK	425	BE 1	TAKVINKEL 1 TILL 4 SPRICKA	
KÖK	426	BE 1	VÄGGVINKEL 1 TILL 3 SPRICKA	
Trunstavägen 7 Hus 2 - Lägenhet 20				
ENTRÉHALL	414	BE 1	VÄGGVINKEL 1 SPRICKA	
ENTRÉHALL	415	BE 1	TAKVINKEL 1 SPRICKA	
ENTRÉHALL	416	BE 1	VÄGG 1 HÖRNLIST SLÄPPT	
KÖK 1	417	BE 1	FÖNSTER VÄDRINGSBESLAG LÖS	
KÖK 1	418	BE 1	VÄGGVINKEL 4 SPRICKA	
KÖK 1	419	BE 1	FLÄKTKÅPA EJ JUSTERAD	
WC-DUSCH 1	420	BE 1	DÖRR 1 KARM SPRICKA	
Trunstavägen 7 Hus 2 - Lägenhet 21				
ENTRÉHALL	427	BE 1	TAKVINKEL 1 SPRICKA	
ENTRÉHALL	428	BE 1	VÄGG 1 SPRICKA	
KÖK 1	429	BE 1	TAKVINKEL 1 TILL 3 SPRICKA	
KÖK 1	430	BE 1	FÖNSTER 1 EJ JUSTERAD	
Trunstavägen 7 Hus 2 - Lägenhet 22				
ALLMÄNT	1659	BE 1	-	
ENTRÉHALL	1786	BE 1	VÄGG 1 TILL 4 SPRICKOR	
KÖK	1787	BE 1	VÄGG 1 TILL 4 SPRICKOR	
KÖK	1788	BE 1	DÖRR EJ JUSTERAD	
KÖK	1789	BE 1	FÖNSTER EJ JUSTERAD	
Trunstavägen 7 Hus 2 - Lägenhet 23				
ENTRÉHALL	431	BE 1	TAKVINKEL 1 SPRICKA	
KÖK 1	434	BE 1	VÄGGVINKEL 2 SPRICKA	
KÖK 1	435	BE 1	TAKVINKEL 2 SPRICKA	
KÖK 1	436	BE 1	TAKVINKEL 3 SPRICKA	
KÖK 1	437	BE 1	VÄGGVINKEL 4 SPRICKA	
KÖK 1	438	BE 1	KORTVÄGG MOT FÖNSTER HÖR SPRICKA	
WC-DUSCH 1	442	BE 1	-	
Trunstavägen 7 Hus 2 - Lägenhet 24				
ENTRÉHALL	432	BE 1	TAKVINKEL 1 TILL 2 SPRICKA	
ENTRÉHALL	433	BE 1	VÄGG 2 SPRICKA	
KÖK 1	439	BE 1	VÄGGVINKEL 1 SPRICKA	
KÖK 1	440	BE 1	FÖNSTER SMYG SPRICKA	
KÖK 1	441	BE 1	KYLSKÅP FRONT LÖS	



WC-DUSCH 1	443	BE 1	GOLV KLINKER SPRICKA se bildbilaga	
SOVRUM 1	444	BE 1	VÄGGVINKEL 2 SPRICKA	
SOVRUM 1	445	BE 1	VÄGG 4 SPRICKOR	
ALLMÄNT	446	B	RADIATOR VARIERAR I TEMPRATUR	
Trunstavägen 7 Hus 2 - Lägenhet 37				
ALLMÄNT	447	BE 1	INGEN HEMMA	
Trunstavägen 7 Hus 2 - Lägenhet 38				
ENTRÉHALL	448	BE 1	VÄGG 1 SPRICKA	
ENTRÉHALL	449	BE 1	VÄGG 1 HÖRNLIST SLÄPPT	
ENTRÉHALL	450	BE 1	VÄGG 3 SPRICKA OVAN TAMBUR DÖRR	
WC-DUSCH	451	BE 1	-	
KÖK 1	452	BE 1	TAKVINKEL 2 SPRICKA	
Trunstavägen 7 Hus 2 - Lägenhet 39				
ENTRÉHALL	479	BE 1	DÖRR TAMBUR EJ JUSTERAD	
ENTRÉHALL	480	BE 1	TAKVINKEL 2 SPRICKA	
ENTRÉHALL	481	BE 1	VÄGGVINKEL 2 SPRICKA	
KÖK 1	482	BE 1	TÄCKSIDA MOT KORTVÄGG SLÄPPT	
WC-DUSCH 1	483	BE 1	WCSTOL SPOLKNAPP LÖS	
Trunstavägen 7 Hus 2 - Lägenhet 40				
ALLMÄNT	453	BE 1	INGEN HEMMA	
Trunstavägen 7 Hus 2 - Lägenhet 41				
ENTRÉHALL	454	BE 1	VÄGG 2 HÖRNLIST SLÄPPT	
ENTRÉHALL	455	BE 1	TAKVINKEL 3 SPRICKA	
KÖK 1	456	BE 1	VÄGGVINKEL 1 SPRICKA	
KÖK 1	457	BE 1	TAKVINKEL 1 SPRICKA	
KÖK 1	458	BE 1	TAKVINKEL 2 SPRICKA	
KÖK 1	459	BE 1	TAKVINKEL 3 SPRICKA	
KÖK 1	460	BE 1	TAK SPRICKA	
WC-DUSCH 1	461	BE 1	-	
Trunstavägen 7 Hus 2 - Lägenhet 42				
ENTRÉHALL	462	BE 1	VÄGG 1 HÖRNLIST SLÄPPT	
ENTRÉHALL	463	BE 1	TAKVINKEL 1 SPRICKA	
WC-DUSCH 1	464	BE 1	-	
KÖK 1	465	BE 1	VÄGG 1 SPRICKA	
KÖK 1	466	BE 1	TAKVINKEL 2 SPRICKA	



KÖK 1	467	BE 1	FÖNSTER EJ JUSTERAD SAMT VÄDRINGSBESLAG LÖS	
KÖK 1	468	BE 1	VÄGGVINKEL 3 SPRICKA	
KÖK 1	469	BE 1	KORTVÄGG MOT FÖNSTER HÖRNLIST SLÄPPT	
KÖK 1	470	BE 1	BÄNKSKÅP 2 LUCKA FANER SLÄPPT FRÅN UNDERLAGET se bildbilaga	
Trunstavägen 7 Hus 2 - Lägenhet 43				
ENTRÉHALL	484	BE 1	VÄGG 1 SPRICKA	
ENTRÉHALL	485	BE 1	VÄGG 1 HÖRNLIST SPRICKA	
WC-DUSCH 1	486	BE 1	GOLVVINKEL 3 FOG SLÄPPT	
KÖK 1	487	BE 1	VÄGGVINKEL 1 SPRICKA	
KÖK 1	488	BE 1	VÄGG 1 SPRICKA	
Trunstavägen 7 Hus 2 - Lägenhet 44				
ENTRÉHALL	489	BE 1	TAKVINKEL 2 SPRICKA	
ENTRÉHALL	490	BE 1	VÄGG 2 HÖRNLIST SLÄPPT	
SOVRUM 1	491	BE 1	TAKVINKEL 1 SPRICKA	
SOVRUM 1	492	BE 1	TAKVINKEL 3 SPRICKA	
SOVRUM 1	493	BE 1	FÖNSTER VÄDRINGSBESLAG LÖS	
WC-DUSCH 1	494	BE 1	GOLV KLINKER FOG SAKNAS FRAMFÖR WC STOL	
WC-DUSCH 1	495	BE 1	GOLV KLINKER SPRICKA UNDER DUSCHVÄGG	
Trunstavägen 7 Hus 2 - Lägenhet 58				
ENTRÉHALL	503	BE 1	TAKVINKEL 2 SPRICKA	
ENTRÉHALL	504	BE 1	VÄGG 2 SPRICKA	
ENTRÉHALL	505	BE 1	VÄGG 3 SPRICKA	
ENTRÉHALL	506	BE 1	DÖRR TAMBUR EJ UUSTERAD	
WC-DUSCH 1	507	BE 1	GOLV KLINKER SPRICKA UNDER DUSCHVÄGG	
KÖK 1	508	BE 1	TAKVINKEL 2 SPRICKA	
KÖK 1	509	BE 1	VÄGG 3 SPRICKA	
KÖK 1	510	BE 1	TAKVINKEL 3 SPRICKA	
Trunstavägen 7 Hus 2 - Lägenhet 59				
ENTRÉHALL	496	BE 1	DÖRR EJ JUSTERAD	
ENTRÉHALL	497	BE 1	TAKVINKEL 1 SPRICKA	
ENTRÉHALL	498	BE 1	VÄGGVINKEL 1 SPRICKA	
ENTRÉHALL	499	BE 1	VÄGG 1 HÖRNLIST SLÄPPT	
WC-DUSCH 1	500	BE 1	-	



KÖK 1	501	BE 1	TAKVINKEL 2 SPRICKA	
KÖK 1	502	BE 1	TAKVINKEL 3 SPRICKA	
Trunstavägen 7 Hus 2 - Lägenhet 60				
ENTRÉHALL	511	BE 1	DÖRR TAMBUR EJ JUSTERAD	
ENTRÉHALL	512	BE 1	VÄGG 2 SPRICKA	
ENTRÉHALL	513	BE 1	TAKVINKEL 3 SPRICKA	
KÖK 1	514	BE 1	KYL FRONT LÖS	
KÖK 1	515	BE 1	TAKVINKEL 1 SPRICKA	
KÖK 1	516	BE 1	FÖNSTER EJ JUSTERAD	
KÖK 1	517	BE 1	TAKVINKEL 2 SPRICKA	
KÖK 1	518	BE 1	TAKVINKEL 2 TILL 4 SPRICKA	
KÖK 1	519	BE 1	VÄGGVINKEL 3 SPRICKA	
KÖK 1	520	BE 1	VÄGGVINKEL 4 SPRICKA	
Trunstavägen 7 Hus 2 - Lägenhet 61				
ENTRÉHALL	521	BE 1	VÄGG 1 SPRICKA	
ENTRÉHALL	522	BE 1	VÄGG 1 HÖRNLIST SLÄPPT	
KÖK 1	523	BE 1	DISKMASKIN EJ JUSTERAD MOT DISKBÄNKSÅP	
WC-DUSCH 1	524	BE 1	-	
Trunstavägen 7 Hus 2 - Lägenhet 62				
ENTRÉHALL	525	BE 1	VÄGG 2 HÖRNLIST SLÄPPT	
KÖK 1	526	BE 1	VÄGGVINKEL 1 TILL 2 SPRICKA	
KÖK 1	527	BE 1	TAKVINKEL 1 SPRICKA	
Trunstavägen 7 Hus 2 - Lägenhet 63				
ENTRÉHALL	528	BE 1	VÄGG 1 SPRICKA	
ENTRÉHALL	529	BE 1	VÄGG 1 HÖRNLIST SLÄPPT	
ENTRÉHALL	530	BE 1	DÖRR FODER FÄRGSLÄPP	
ENTRÉHALL	531	BE 1	VÄGG 1 SPRICKA	
WC-DUSCH 1	532	BE 1	HANDFAT FOG MELLAN HANDFAT OCH KAKEL MISSFÄRGNING	
WC-DUSCH 1	533	BE 1	KOMMOD LUCKA FUKTSKADA	
KÖK 1	534	BE 1	TAKVINKEL 1 SPRICKA	
KÖK 1	535	BE 1	TAKVINKEL 2 SPRICKA	
KÖK 1	536	BE 1	KORTVÄGG HÖRN SPRICKA	
KÖK 1	537	BE 1	DISKMASKIN LIVAR INTE MED DISKBÄNKSÅP	
KÖK 1	538	A	DISKHO AVSTÄNGNINGSPROPP SAKNAS	



Trunstavägen 7 Hus 2 - Lägenhet 64				
ENTRÉHALL	552	BE 1	VÄGGVINKEL 1 SPRICKA	
ENTRÉHALL	553	BE 1	TAKVINKEL 1 SPRICKA	
ENTRÉHALL	554	BE 1	VÄGG 1 HÖNLIST SLÄPPT	
ENTRÉHALL	555	BE 1	VÄGGVINKEL 2 SPRICKA	
WC-DUSCH 1	556	BE 1	-	
KÖK 1	557	BE 1	VÄGGVINKEL 3 SPRICKA	
KÖK 1	558	BE 1	KORTVÄGG VID SPIS HÖRN SPRICKA	
Trunstavägen 7 Hus 2 - Lägenhet 65				
ENTRÉHALL	559	BE 1	VÄGG 2 HÖRNLIST SLÄPPT	
ENTRÉHALL	560	BE 1	VÄGGVINKEL 2 SPRICKA	
KÖK 1	561	BE 1	KORTVÄGG MOT GOLV SPRICKA	
KÖK 1	562	BE 1	VÄGG 1 SPRICKA	
KÖK 1	563	BE 1	TAKVINKEL 1 SPRICKA	
KÖK 1	564	BE 1	TAKVINKEL 2 SPRICKA	
KÖK 1	565	BE 1	FÖNSTER VÄDRINGSBESLAG SLÄPPT	
KÖK 1	566	BE 1	VÄGGVINKEL 4 SPRICKA	
SOVRUM 1	567	BE 1	VÄGGVINKEL 4 SPRICKA	
SOVRUM 1	568	BE 1	FÖNSTER 1 EJ JUSTERAD	
WC-DUSCH 1	569	BE 1	-	
Trunstavägen 7 Hus 2 - Lägenhet 79				
ENTRÉHALL	570	BE 1	DÖRR TAMBUR EJ JUSTERAD	
ENTRÉHALL	571	BE 1	VÄGGVINKEL 1 SPRICKA	
ENTRÉHALL	572	BE 1	VÄGG 2 HÖRNLIST SLÄPPT	
ENTRÉHALL	573	BE 1	TAKVINKEL 2 SPRICKA	
ENTRÉHALL	574	BE 1	VÄGGVINKEL 2 SPRICKA	
ENTRÉHALL	575	BE 1	VÄGG 2 SPRICKA	
ALLMÄNT	576	BE 1	DISKMASKIN LÖS	
KÖK 1	577	BE 1	FOG MELLAN BÄNK OCH STÄNKSKYDD SLÄPPT	
KÖK 1	578	BE 1	FLÄKT SKRYV GENOM FRONT	
KÖK 1	579	BE 1	SPRICKA RUNT FÖNSTERSMYG	
KÖK 1	580	BE 1	TAKVINKEL 2 SPRICKA	
KÖK 1	581	BE 1	FÖNSTER 1 EJ JUSTERAD	
KÖK 1	582	BE 1	TAKVINKEL 4 SPRICKA	
WC-DUSCH 1	583	BE 1	FOG BAKOM HANDFAT MISSFÄRGNING	



WC-DUSCH 1	584	BE 1	TVÄTTMASKIN SLANG LÖS	
Trunstavägen 7 Hus 2 - Lägenhet 80				
ENTRÉHALL	585	BE 1	DÖRR TAMBUR EJ JUSTERAD	
ENTRÉHALL	586	BE 1	VÄGGVINKEL 1 SPRICKA	
ENTRÉHALL	587	BE 1	TAKVINKEL 1 SPRICKA	
ENTRÉHALL	588	BE 1	VÄGGVINKEL 2 SPRICKA	
WC-DUSCH 1	589	BE 1	-	
KÖK 1	590	BE 1	TAKVINKEL 4 SPRICKA	
KÖK 1	591	BE 1	VÄGGVINKEL 1 SPRICKA	
KÖK 1	592	BE 1	VÄGGVINKEL 2 SPRICKA	
KÖK 1	593	BE 1	TAKVINKEL 2 SPRICKA	
KÖK 1	594	BE 1	VÄGGVINKEL 3 SPRICKA	
KÖK 1	595	BE 1	TAKVINKEL 3 SPRICKA	
Trunstavägen 7 Hus 2 - Lägenhet 81				
ENTRÉHALL	596	BE 1	VÄGGVINKEL 1 SPRICKA	
ENTRÉHALL	597	BE 1	VÄGG 2 HÖRNLIST SPRICKA	
ENTRÉHALL	598	BE 1	TAKVINKEL 2 SPRICKA	
ENTRÉHALL	599	BE 1	VÄGGVINKEL 2 SPRICKA	
KÖK 1	600	BE 1	TÄCKSKIVA OVAN UGN LÅSSNAT EFTER UGNSBYTE se bildbilaga	
KÖK 1	601	BE 1	TAKVINKEL 1 SPRICKA	
KÖK 1	602	BE 1	VÄGGVINKEL 1 SPRICKA	
KÖK 1	603	BE 1	TAKVINKEL 2 SPRICKA	
WC-DUSCH 1	604	BE 1	-	
WC-DUSCH 1	605	BE 1	FÖNSTER VÄDRINGSBESLAG URFUNKTION	
Trunstavägen 7 Hus 2 - Lägenhet 82				
ENTRÉHALL	606	BE 1	TAKVINKEL 1 SPRICKA	
ENTRÉHALL	607	BE 1	VÄGG 2 HÖRNLIST SLÄPPT	
WC-DUSCH 1	608	BE 1	-	
KÖK 1	609	BE 1	TAKVINKEL 1 TILL 4 SPRICKA	
KÖK 1	610	BE 1	VÄGGVINKEL 2 SPRICKA	
KÖK 1	611	BE 1	VÄGGVINKEL 3 SPRICKA	
Trunstavägen 7 Hus 2 - Lägenhet 83				
ENTRÉHALL	612	BE 1	TAKVINKEL 2 SPRICKA	
ENTRÉHALL	613	BE 1	VÄGG 2 HÖRNLIST SLÄPPT	



KÖK 1	614	BE 1	FRYS TRÄFRONT LÖS	
KÖK 1	615	BE 1	VÄGGVINKEL 2 SPRICKA	
KÖK 1	616	BE 1	TAKVINKEL 2 SPRICKA	
KÖK 1	617	BE 1	FÖNSTER 2 EJ JUSTERAD	
KÖK 1	618	BE 1	VÄGGVINKEL 3 SPRICKA	
Trunstavägen 7 Hus 2 - Lägenhet 84				
ENTRÉHALL	619	BE 1	DÖRR TAMBUR EJ JUSTERAD	
ENTRÉHALL	620	BE 1	VÄGG 1 SPRICKA	
ENTRÉHALL	621	BE 1	VÄGG 1 ELSKÅP SPRICKA UNDER EL CENTRAL	
ENTRÉHALL	622	BE 1	VÄGG 2 HÖRNLIST SLÄPPT	
WC-DUSCH 1	623	A	AVLOPPSLUKT FÖREKOMMER RUNT 2-3 GÅNGER I VECKA	
WC-DUSCH 1	624	BE 1	HÅLLARE TOA RULLE LÖS	
WC-DUSCH 1	625	BE 1	KOMMOD LÅDOR FUKTSKADA	
KÖK 1	626	A	SKADA se bildbilaga	
KÖK 1	627	BE 1	TAKVINKEL 1 SPRICKA	
KÖK 1	628	BE 1	TAKVINKEL 2 SPRICKA	
KÖK 1	629	BE 1	TAKVINKEL 3 SPRICKA	
KÖK 1	630	BE 1	TAKVINKEL 4 SPRICKA	
KÖK 1	631	BE 1	LUCKOR SKADOR	
KÖK 1	632	BE 1	FLÄKT LAMPA PLASTLOCK LÖS	
KÖK 1	633	BE 1	KYL FRONT FÄSTE LÖS	
Trunstavägen 7 Hus 2 - Lägenhet 85				
ENTRÉHALL	634	BE 1	DÖRR TAMBUR RINGKLOCKA URFUNKTION	
ENTRÉHALL	635	BE 1	DÖRR TAMBUR EJ JUSTERAD	
ENTRÉHALL	636	BE 1	VÄGGVINKEL 1 SPRICKA	
ENTRÉHALL	637	BE 1	TAKVINKEL 1 SPRICKA	
ENTRÉHALL	638	BE 1	VÄGG 2 HÖRNLIST SLÄPPT	
KÖK 1	639	BE 1	TAKVINKEL 1 SPRICKA	
KÖK 1	640	BE 1	TAKVINKEL 2 SPRICKA	
KÖK 1	641	BE 1	VÄGGVINKEL 3 SPRICKA	
Trunstavägen 7 Hus 2 - Lägenhet 86				
ENTRÉHALL	642	BE 1	DÖRR 1 TAMBUR EJ JUSTERAD	
ENTRÉHALL	643	BE 1	VÄGGVINKEL 2 SPRICKA	
ENTRÉHALL	644	BE 1	TAKVINKEL 2 SPRICKA	



ENTRÉHALL	645	BE 1	VÄGG 2 HÖRNLIST SLÄPPT	
KÖK 1	646	BE 1	TAKVINKEL 1 SPRICKA	
KÖK 1	647	BE 1	VÄGG 2 SPRICKA	
KÖK 1	648	BE 1	VÄGGVINKEL 2 SPRICKA	
KÖK 1	649	BE 1	TAKVINKEL 2 SPRICKA	
KÖK 1	650	BE 1	FÖNSTER EJ JUSTERAD	
KÖK 1	651	BE 1	VÄGGVINKEL 3 SPRICKA	
SOVRUM 1	652	BE 1	FÖNSTER EJ JUSTERAD	
SOVRUM 1	653	BE 1	VÄGG 4 SPRICKA	
Trunstavägen 7 Hus 2 - Lägenhet 99 A				
ALLMÄNT	654	BE 1	INGEN HEMMA	
Trunstavägen 7 Hus 2 - Lägenhet 99 B				
ALLMÄNT	655	BE 1	VÄGGVINKEL 1 SPRICKA	
ALLMÄNT	656	BE 1	VÄGG 1 SPRICKA	
ALLMÄNT	657	BE 1	VÄGG 1 HÖRNLIST SLÄPPT	
WC-DUSCH 1	658	BE 1	-	
KÖK 1	659	BE 1	TAKVINKEL 1 SPRICKA	
KÖK 1	660	BE 1	TAKVINKEL 2 SPRICKA	
Trunstavägen 7 Hus 2 - Lägenhet 100				
ENTRÉHALL	661	BE 1	VÄGG 2 HÖRNLIST SLÄPPT	
KÖK 1	662	BE 1	KYL/FRYS EJ JUSTERADE	
KÖK 1	663	BE 1	FOG MELLAN BÄNK OCH STÄNKSKYDD SLÄPPT	
KÖK 1	664	BE 1	VÄGG 1 SPRICKA	
KÖK 1	665	BE 1	TAKVINKEL 1 SPRICKA	
KÖK 1	666	BE 1	TAKVINKEL 2 SPRICKA	
KÖK 1	667	BE 1	TAKVINKEL 3 SPRICKA	
KÖK 1	668	BE 1	TAKVINKEL 4 SPRICKA	
SOVRUM 1	669	BE 1	DÖRR TRÖSKEL LÖS	
SOVRUM 1	670	BE 1	TAKVINKEL 3 SPRICKA	
SOVRUM 1	671	BE 1	TAKVINKEL 4 SPRICKA	
SOVRUM 1	672	BE 1	VÄGG 4 SPRICKA	
WC-DUSCH 1	673	BE 1	-	
Trunstavägen 7 Hus 2 - Lägenhet 1001				
ALLMÄNT	1	BE 1	INGEN HEMMA	

Besiktningsman.se Sverige AB



El
Rör
Tak
Bygg
Vent

Tom Maurell
Mats Forslund
Göran Svensson
André Hamzo
Mathias Wussow
Heval Remazan



BILDBILAGA

BE 1: Moelven Byggmodul AB

Allmänna utrymmen Terrasshusen 2 - Allmänna utrymmen			
LOFTGÅNG VÅNING 6	721	BE 1	ARMATUR UR FUNKTION
			

Bildnr: 1 av 1



Allmänna utrymmen Terrasshusen 2 - UC 1

UNDERCENTRAL HUS 7	703	BE 1	TÄTNING BRANDVENTILATION TRASIG
-----------------------	-----	------	---------------------------------



Bildnr: 1 av 1

Terrasshusen 1 och 2 - Tak och Fasad 1

FASAD 2.7	675	BE 1	MINERITSKIVA SPRÄCKT
-----------	-----	------	----------------------



Bildnr: 1 av 1



Terrasshusen 1 och 2 - Tak och Fasad 1

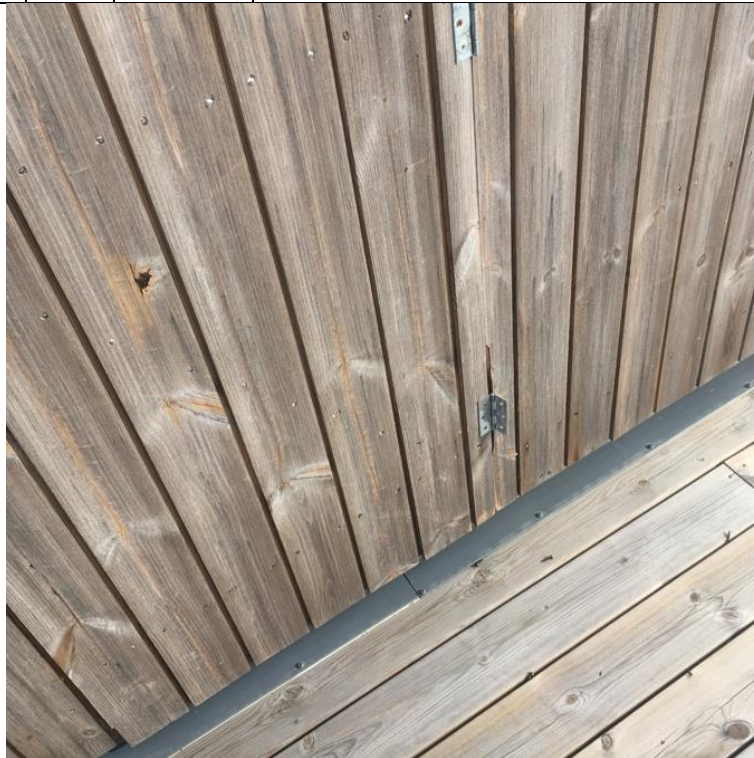
FASAD 1.5 | 676 | BE 1 | SRUV LOSSNAT FRÅN MINERIT



Bildnr: 1 av 1

Terrasshusen 1 och 2 - Tak och Fasad 1

FASAD 1.7 | 678 | BE 1 | GÅNGJÄRN TRASIGT

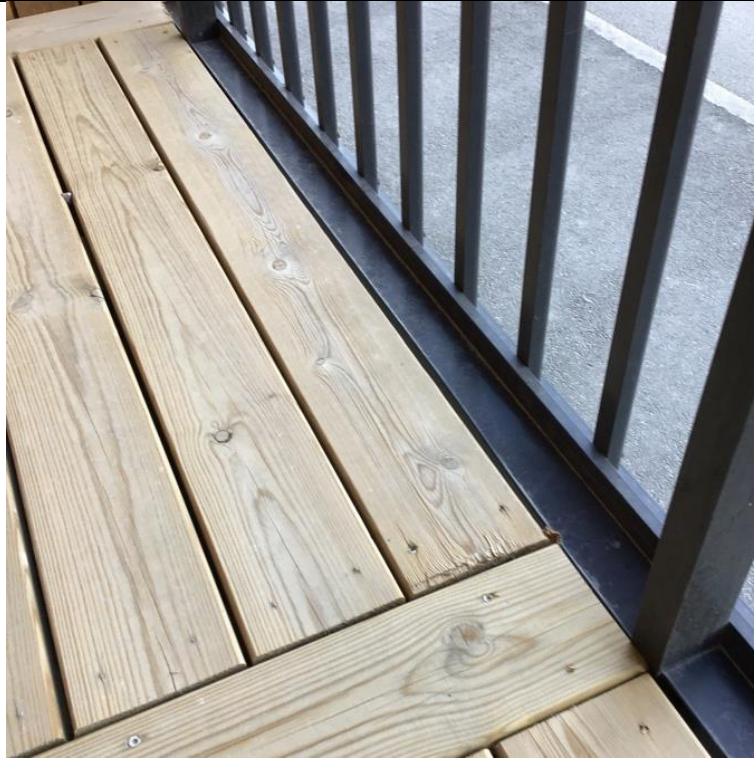


Bildnr: 1 av 1



Trunstavägen 5 Hus 1 - Lägenhet 07

BALKONG 1 | 18 | BE 1 | GOLV SKARV TANDER



Bildnr: 1 av 1

Trunstavägen 5 Hus 1 - Lägenhet 12

WC-DUSCH 1 | 41 | BE 1 | GOLV KLINKER SPRICKA



Bildnr: 1 av 1



Trunstavägen 5 Hus 1 - Lägenhet 12

WC-DUSCH 1 42 BE 1 GOLV KLINKER SPRICKA



Bildnr: 1 av 1

Trunstavägen 5 Hus 1 - Lägenhet 13

BALKONG 1 55 BE 1 TÄCKPLÅT VÄNSTER OM FÖNSTER LÖS



Bildnr: 1 av 1



Trunstavägen 5 Hus 1 - Lägenhet 27

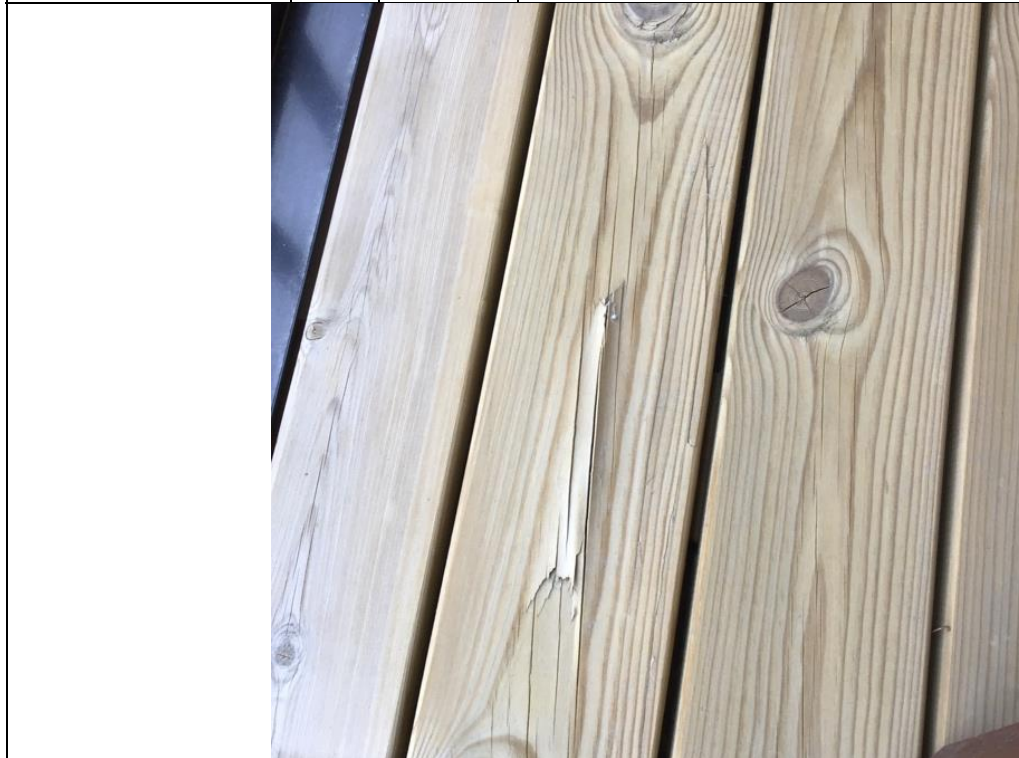
KÖK 1 | 77 | BE 1 | TÄCKLIST MELLAN FÖNSTERPARTI SLÄPPT



Bildnr: 1 av 1

Trunstavägen 5 Hus 1 - Lägenhet 28

BALKONG | 94 | BE 1 | TRALL FLISA

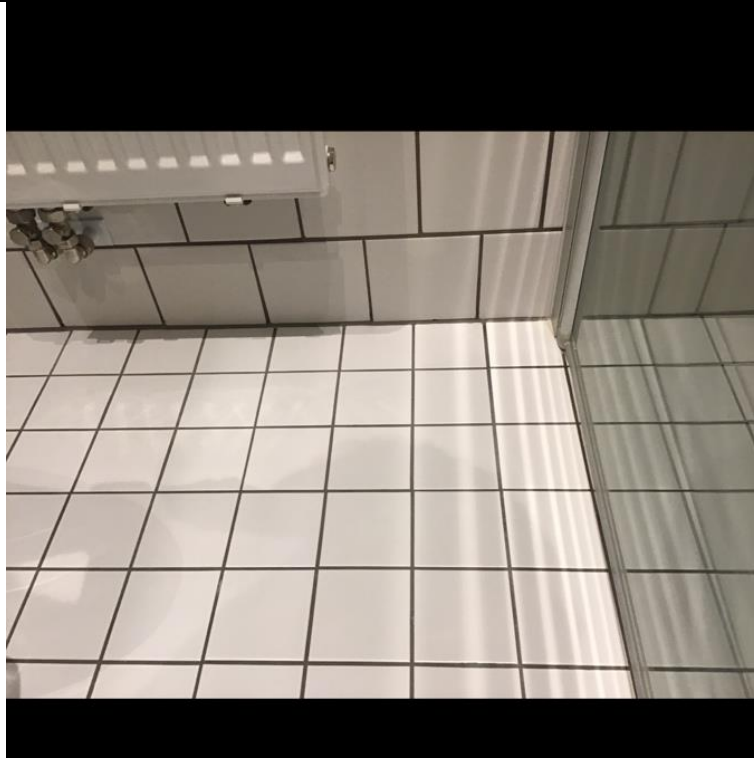


Bildnr: 1 av 1



Trunstavägen 5 Hus 1 - Lägenhet 46

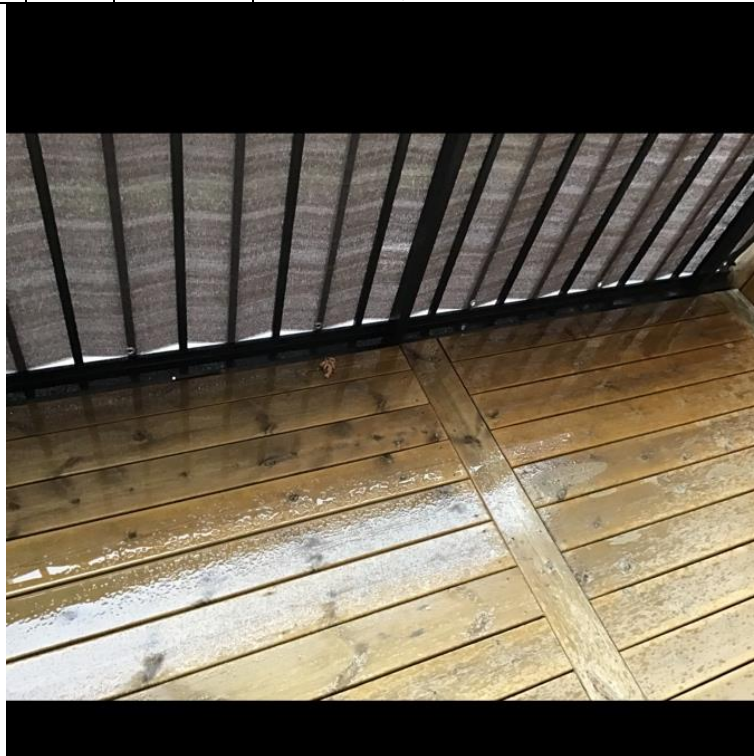
WC-DUSCH 1 | 156 | BE 1 | GOLVVINKEL 2 FOG GLIPA



Bildnr: 1 av 1

Trunstavägen 5 Hus 1 - Lägenhet 49

BALKONG 1 | 175 | BE 1 | GOLV LÖS, PLANKA



Bildnr: 1 av 1



Trunstavägen 5 Hus 1 - Lägenhet 55

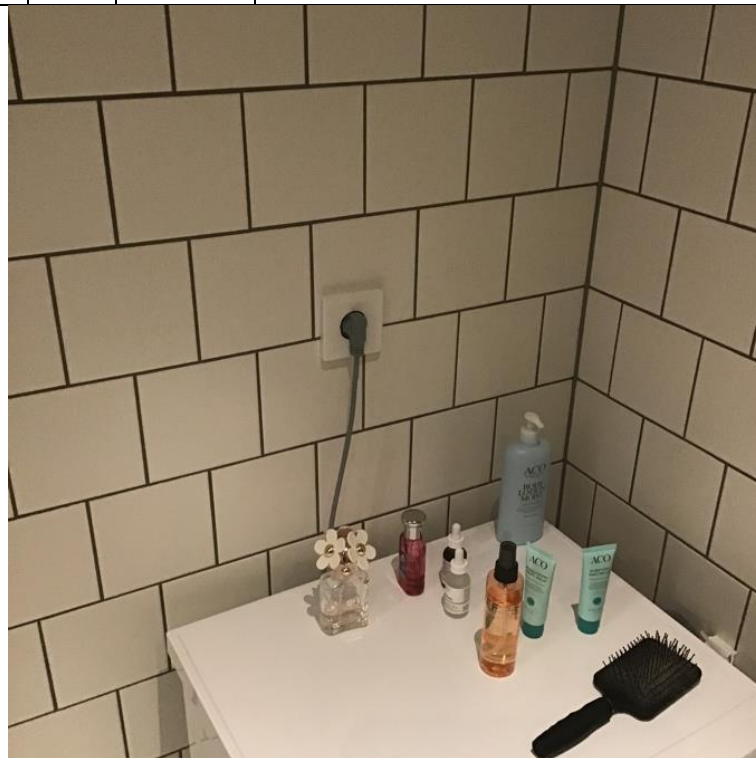
ENTRÉHALL 187 B DÖRR 1 SKADA



Bildnr: 1 av 1

Trunstavägen 5 Hus 1 - Lägenhet 69

WC-DUSCH 1 203 BE 1 VÄGG 1 UTTAG FUNKTION SAKNAS



Bildnr: 1 av 1



Trunstavägen 5 Hus 1 - Lägenhet 69

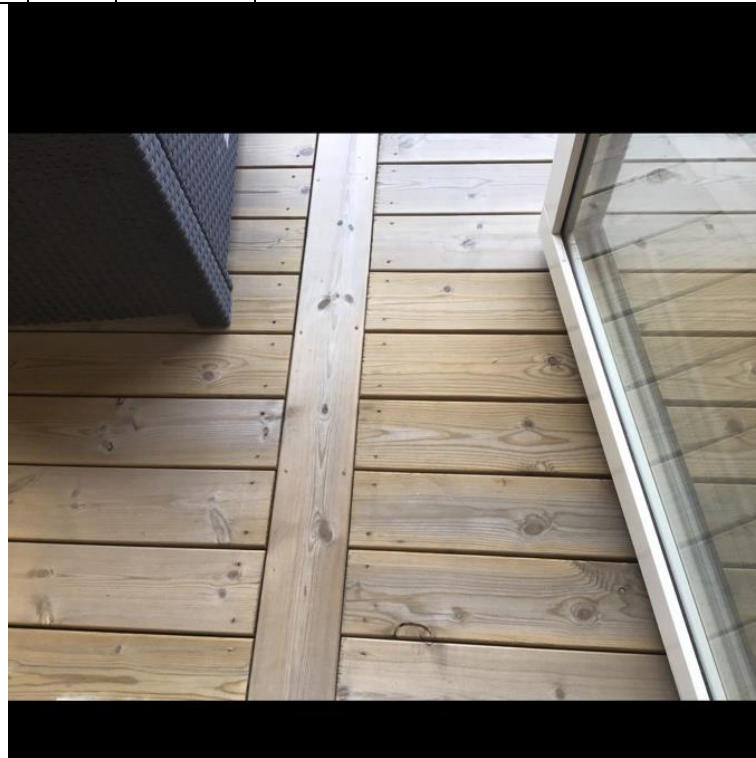
WC-DUSCH 1 | 204 | BE 1 | VÄGG 4 BRYTARE 1 LÖS



Bildnr: 1 av 1

Trunstavägen 5 Hus 1 - Lägenhet 69

BALKONG 1 | 210 | BE 1 | GOLV SPRICKA TRALL



Bildnr: 1 av 1



Trunstavägen 5 Hus 1 - Lägenhet 70

KÖK 1 | 215 | BE 1 | FÖRGLÄPP MELLAN TÄCKSKIVA OCH VÄGG



Bildnr: 1 av 1

Trunstavägen 5 Hus 1 - Lägenhet 74

WC-DUSCH 1 | 236 | BE 1 | GOLV KLINKER SPRICKA

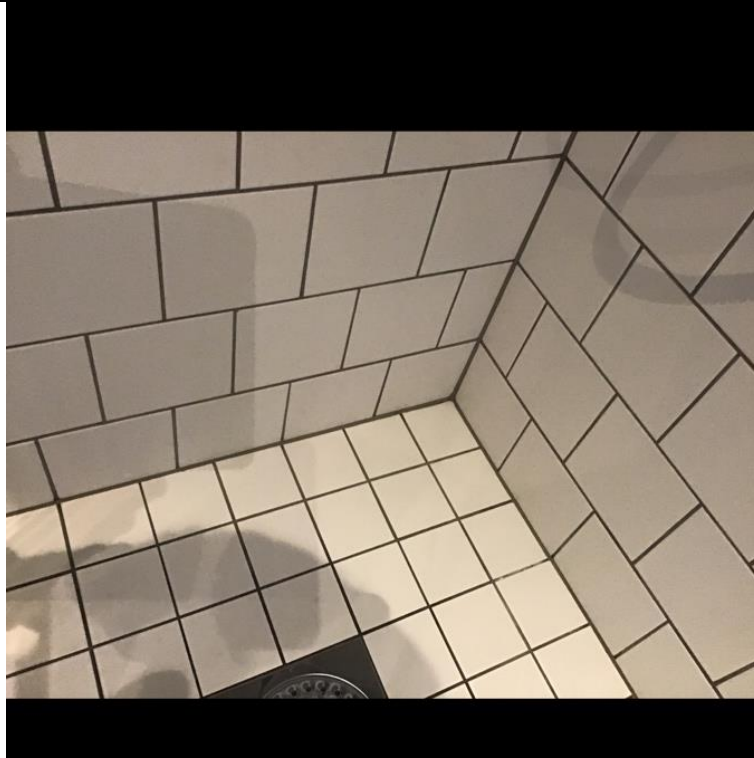


Bildnr: 1 av 1



Trunstavägen 5 Hus 1 - Lägenhet 74

WC-DUSCH 1 | 237 | BE 1 | GOLVVINKEL 2 SPRICKA



Bildnr: 1 av 1

Trunstavägen 5 Hus 1 - Lägenhet 74

KÖK 1 | 233 | BE 1 | DÖRR BALKONG GLAS FLAMING



Bildnr: 1 av 1



Trunstavägen 5 Hus 1 - Lägenhet 74

BALKONG 1 | 238 | BE 1 | SPRICKA TRALL



Bildnr: 1 av 1

Trunstavägen 5 Hus 1 - Lägenhet 76

WC-DUSCH 1 | 246 | BE 1 | GOLV KLINKER FOG HÅL

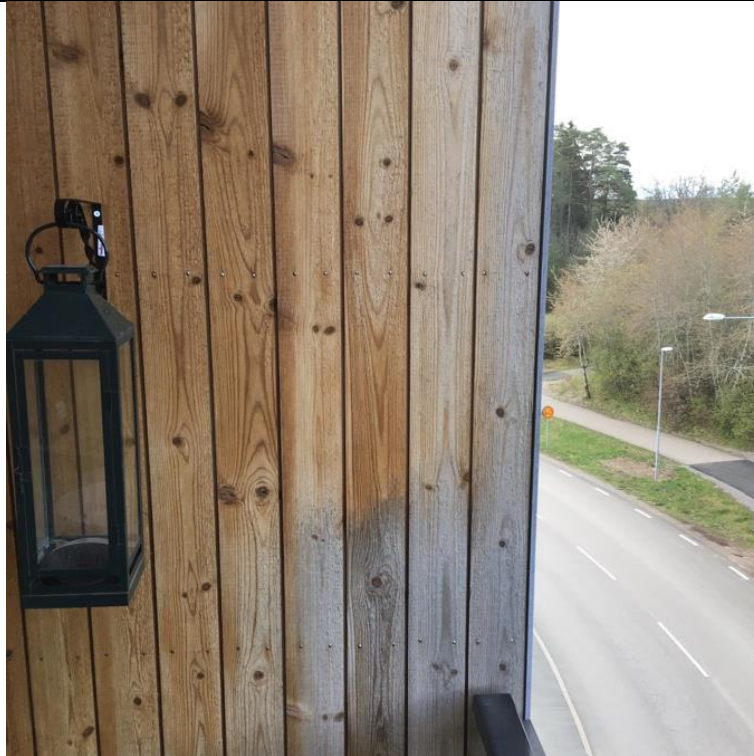


Bildnr: 1 av 1



Trunstavägen 5 Hus 1 - Lägenhet 78

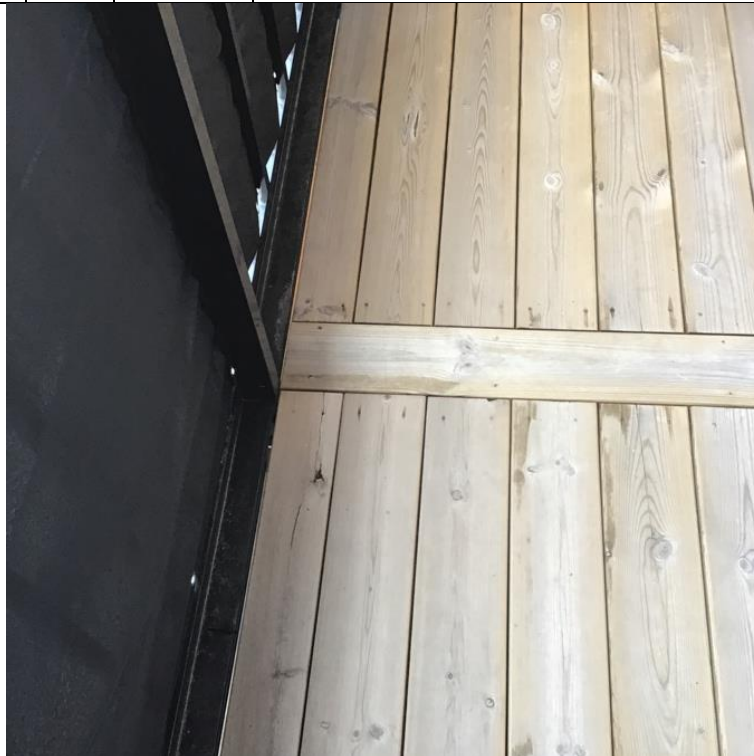
BALKONG 1 | 266 | BE 1 | VÄGG 1 PANEL FÄRGSKIFTNING



Bildnr: 1 av 1

Trunstavägen 5 Hus 1 - Lägenhet 78

BALKONG 1 | 267 | BE 1 | GOLV SPRICKA TRALL



Bildnr: 1 av 1



Trunstavägen 5 Hus 1 - Lägenhet 78

BALKONG 1 | 268 | BE 1 | VÄGG 2 PANEL FÄRGSKIFTNING



Bildnr: 1 av 1

Trunstavägen 5 Hus 1 - Lägenhet 78

WC-DUSCH 1 | 269 | BE 1 | VÄGG 4 BRYTARE FUNKTION SAKNAS

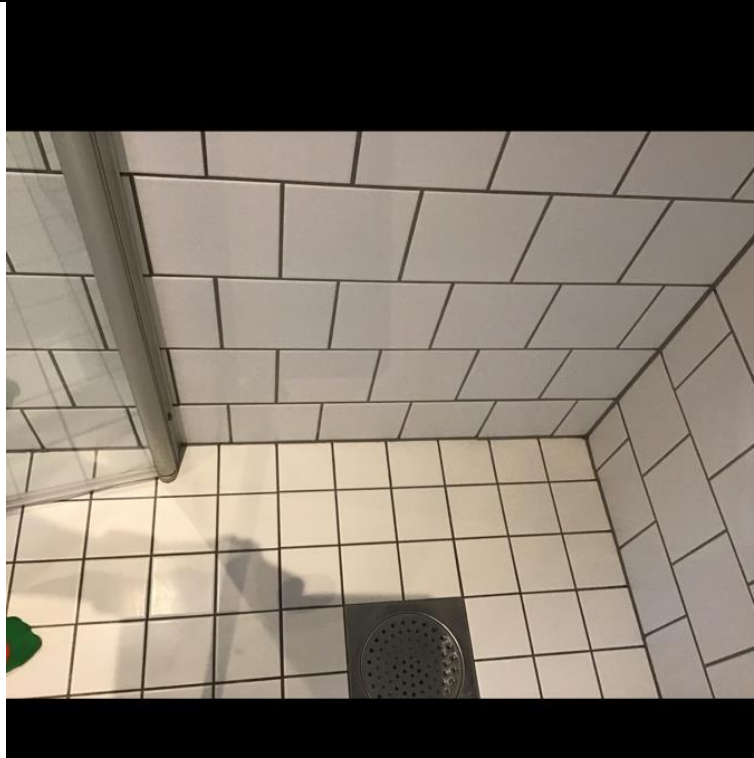


Bildnr: 1 av 1



Trunstavägen 5 Hus 1 - Lägenhet 88

WC-DUSCH 1 | 285 | BE 1 | GOLVVINKEL 2 FOG SPRICKA



Bildnr: 1 av 1

Trunstavägen 5 Hus 1 - Lägenhet 88

BALKONG | 292 | BE 1 | TRAPP, PÄVÄXT, PRICKAR

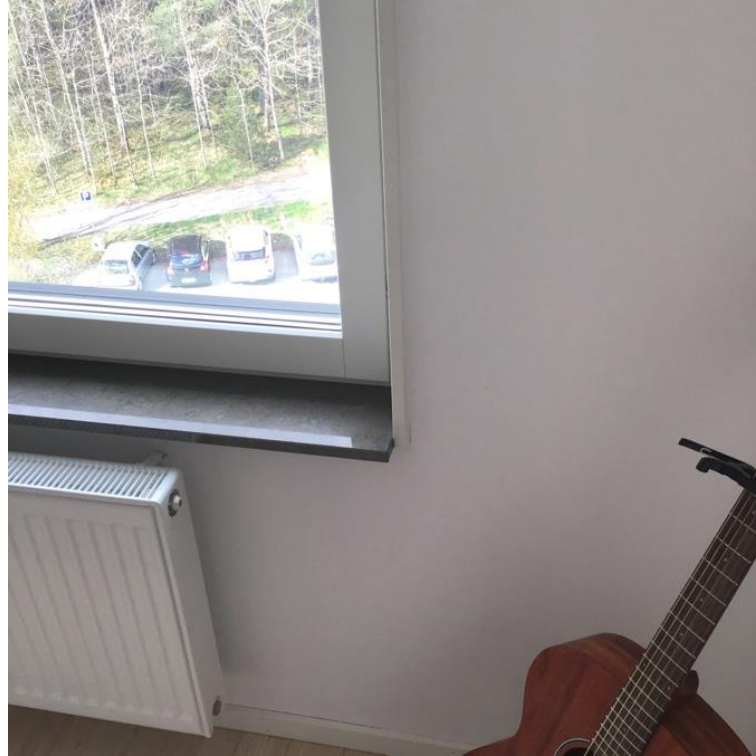


Bildnr: 1 av 1



Trunstavägen 5 Hus 1 - Lägenhet 88

KÖK 1 | 290 | BE 1 | FÖNSTER 1 SMYG SPRICKA



Bildnr: 1 av 1

Trunstavägen 5 Hus 1 - Lägenhet 88

KÖK 1 | 291 | BE 1 | VÄGG 4 UTTAG FUNKTION SAKNAS



Bildnr: 1 av 1



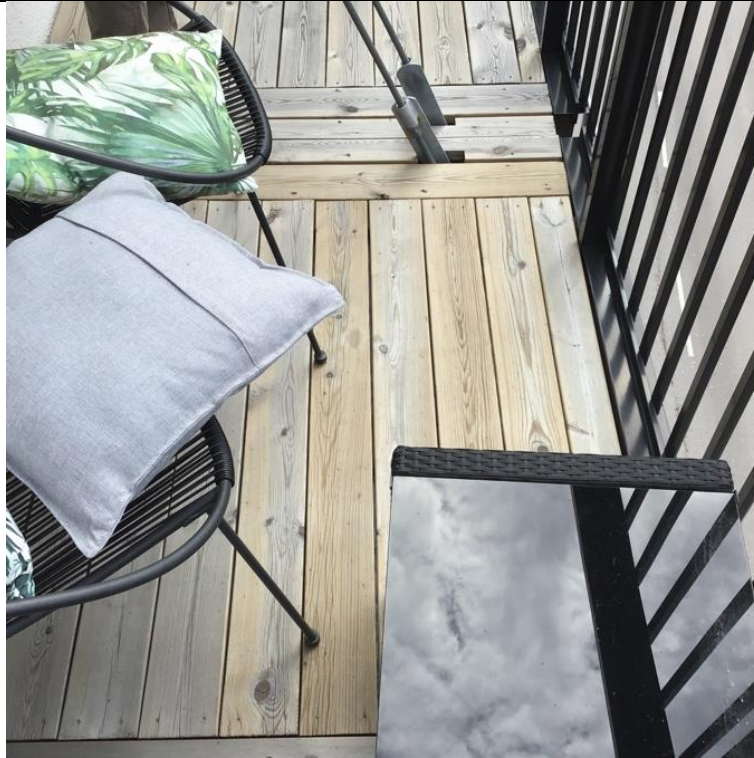
Trunstavägen 5 Hus 1 - Lägenhet 94			
KÖK 1	317	A	GOLV PARKETT MISSFÄRGNING
			Bildnr: 1 av 1

Trunstavägen 5 Hus 1 - Lägenhet 94			
KÖK 1	321	BE 1	BLANDARE KOPPLINGSRÖR TILL DISKMASIK, SAKNAS
			Bildnr: 1 av 1



Trunstavägen 5 Hus 1 - Lägenhet 94

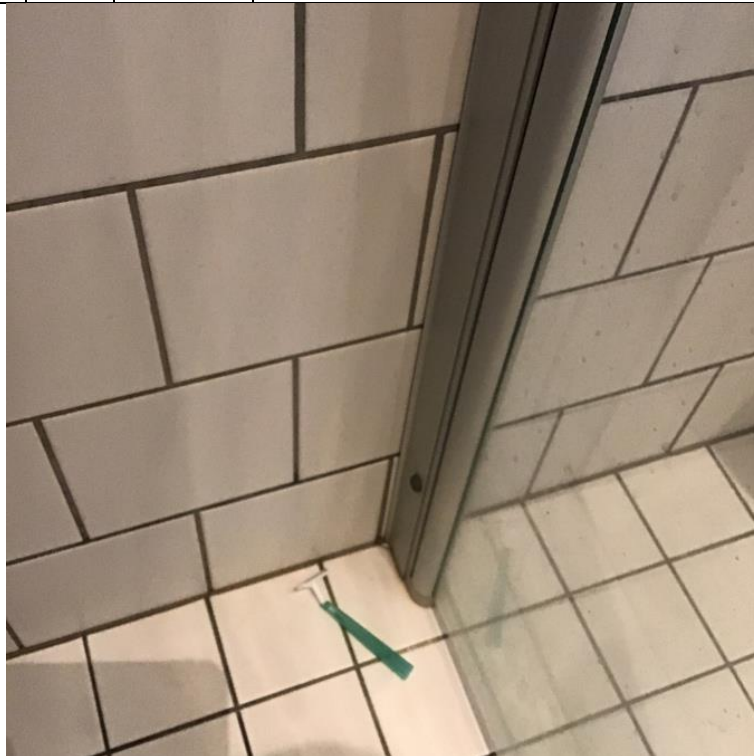
BALKONG 324 BE 1 GOLV TRALL LÖSA



Bildnr: 1 av 1

Trunstavägen 5 Hus 1 - Lägenhet 94

WC-DUSCH 1 325 BE 1 GOLV KLINKER SPRICKA



Bildnr: 1 av 1



Trunstavägen 5 Hus 1 - Lägenhet 98

KÖK 1 340 BE 1 BÄNKS KÄP 1 FRONT EJ JUSTERAD



Bildnr: 1 av 1

Trunstavägen 5 Hus 1 - Lägenhet 98

WC-DUSCH 1 347 BE 1 GOLV KLINKER FOG PORER



Bildnr: 1 av 1



Trunstavägen 5 Hus 1 - Lägenhet 98

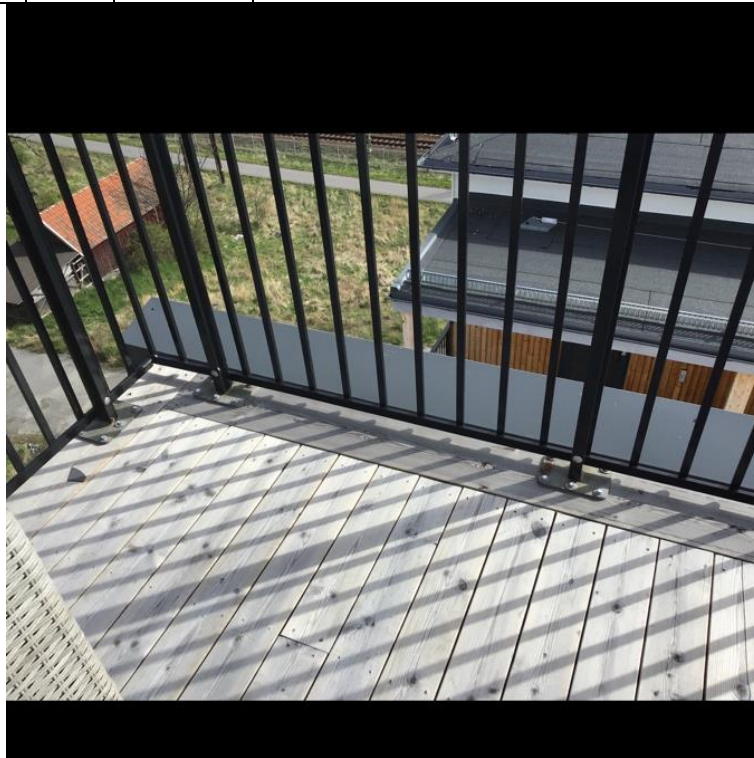
BALKONG 1 | 348 | A | FÖNSTER 1 BLECK REPOR



Bildnr: 1 av 1

Trunstavägen 7 Hus 2 - Allmänna utrymmen loftgången

TAKTERASS | 834 | BE 1 | RÄCKE INFÄSTNINGAR ROSTMÄRKEN

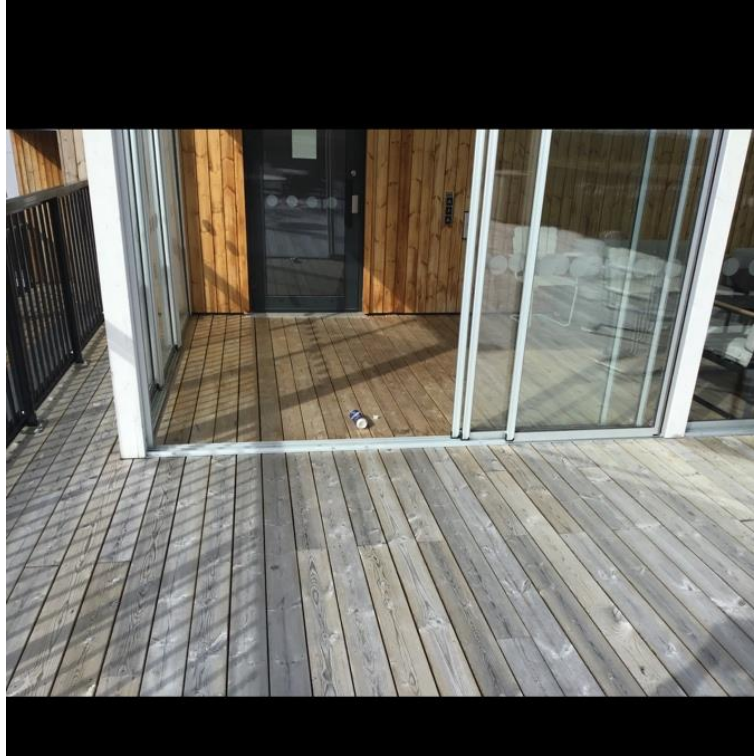


Bildnr: 1 av 1



Trunstavägen 7 Hus 2 - Allmänna utrymmen loftgången

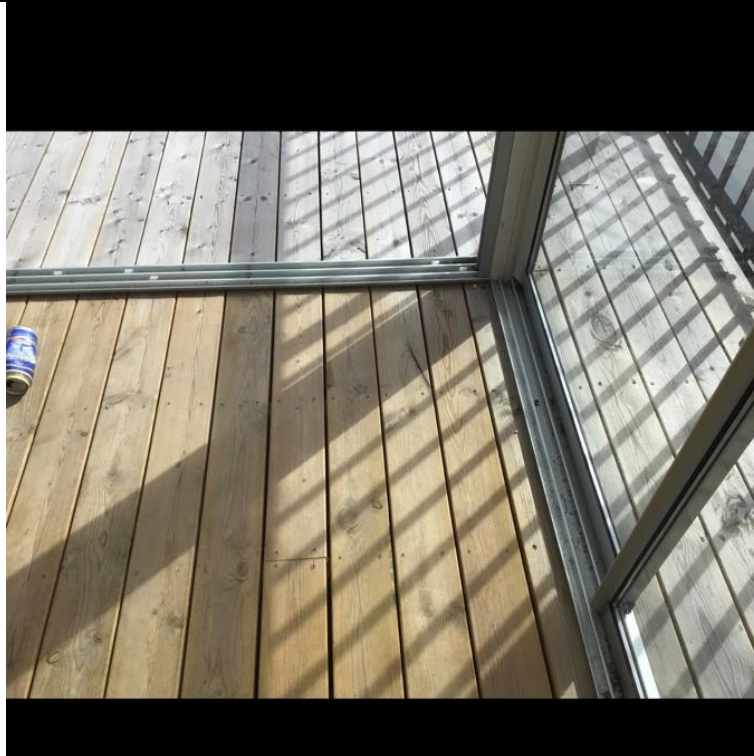
TAKTERASS | 835 | BE 1 | FASAD GLASPARTI, PELARE, SPRICKA, FÄRGSLÄPP



Bildnr: 1 av 1

Trunstavägen 7 Hus 2 - Allmänna utrymmen loftgången

TAKTERASS | 836 | BE 1 | GOLV GLASPARTI, TRALL, SPRICKA



Bildnr: 1 av 1



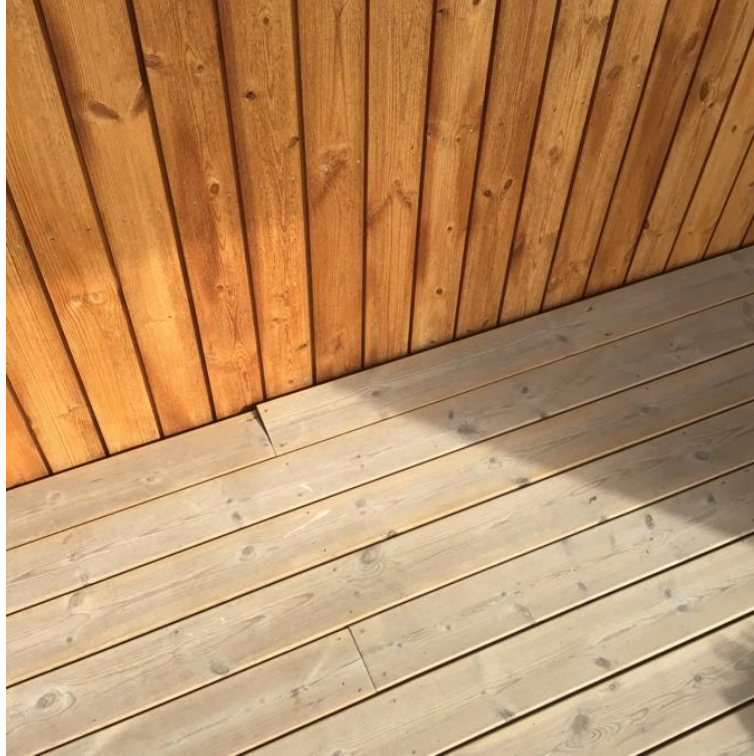
Trunstavägen 7 Hus 2 - Allmänna utrymmen loftgången

TRAPPA
LOFTGÅNG PLAN 5

838

BE 1

TRALL LÖSA



Bildnr: 1 av 1

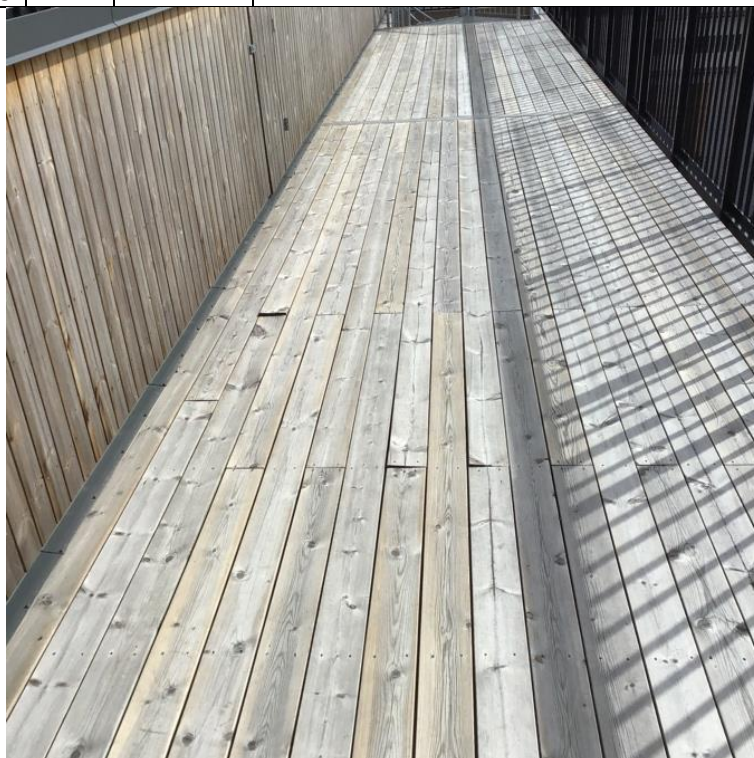
Trunstavägen 7 Hus 2 - Allmänna utrymmen loftgången

TRAPPA
LOFTGÅNG PLAN 5

839

BE 1

TRALL, LÖSA



Bildnr: 1 av 1



Trunstavägen 7 Hus 2 - Allmänna utrymmen loftgången

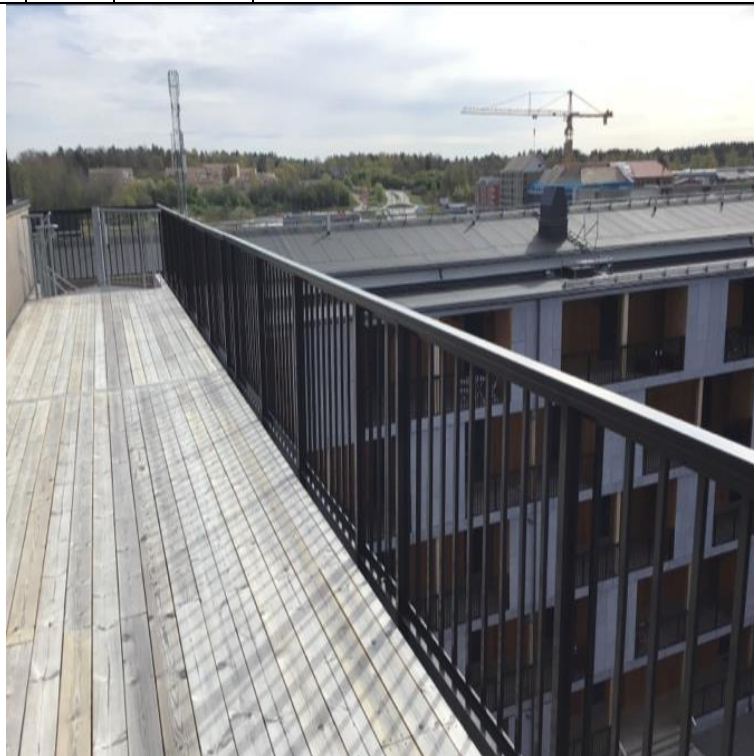
TRAPPA LOFTGÅNG PLAN 5	840	B	DÖRR LOFTGÅNG PLAN 5 BLAD ROSTMÄRKEN, SKADOR
---------------------------	-----	---	---



Bildnr: 1 av 1

Trunstavägen 7 Hus 2 - Allmänna utrymmen loftgången

TRAPPA LOFTGÅNG PLAN 5	841	BE 1	RÄCKE LÖS
---------------------------	-----	------	-----------

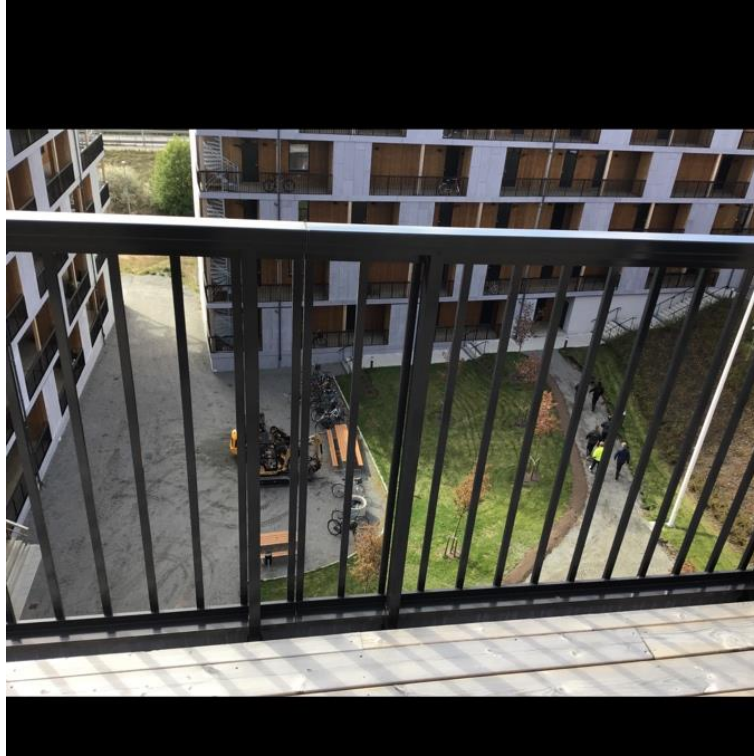


Bildnr: 1 av 1



Trunstavägen 7 Hus 2 - Allmänna utrymmen loftgången

TRAPPA LOFTGÅNG PLAN 5	841	BE 1	RÄCKE LÖS
---------------------------	-----	------	-----------



Bildnr: 1 av 1

Trunstavägen 7 Hus 2 - Allmänna utrymmen loftgången

TRAPPA LOFTGÅNG PLAN 5	863	BE 1	UNDERTAK SPRICKA
---------------------------	-----	------	------------------

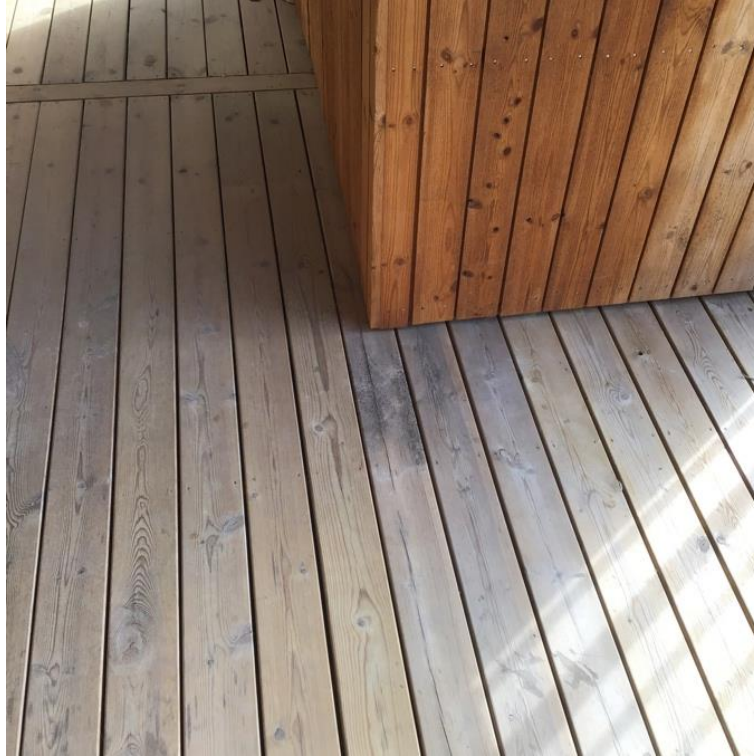


Bildnr: 1 av 1



Trunstavägen 7 Hus 2 - Allmänna utrymmen loftgången

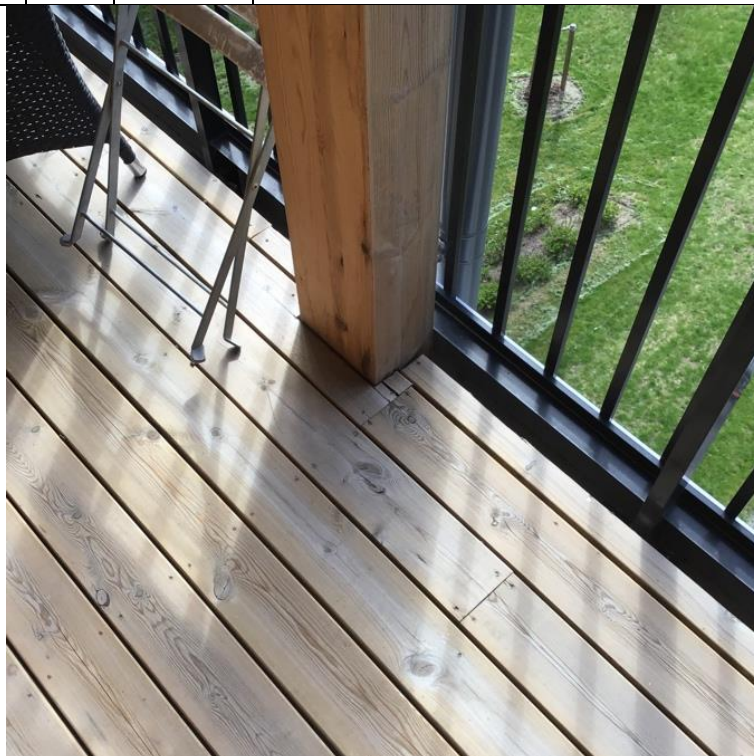
TRAPPA LOFTGÅNG PLAN 2	852	BE 1	TRALL, MIKROBIELLPÄVÄXT
---------------------------	-----	------	-------------------------



Bildnr: 1 av 1

Trunstavägen 7 Hus 2 - Allmänna utrymmen loftgången

TRAPPA LOFTGÅNG PLAN 2	853	BE 1	TRALL, SPRICKA
---------------------------	-----	------	----------------



Bildnr: 1 av 1



Trunstavägen 7 Hus 2 - Allmänna utrymmen loftgången

TRAPPA LOFTGÅNG PLAN 2	875	BE 1	TAK UNDERTAK, SKADAD
---------------------------	-----	------	----------------------



Bildnr: 1 av 1

Trunstavägen 7 Hus 2 - Allmänna utrymmen loftgången

TRAPPA LOFTGÅNG PLAN 2	875	BE 1	TAK UNDERTAK, SKADAD
---------------------------	-----	------	----------------------



Bildnr: 1 av 1



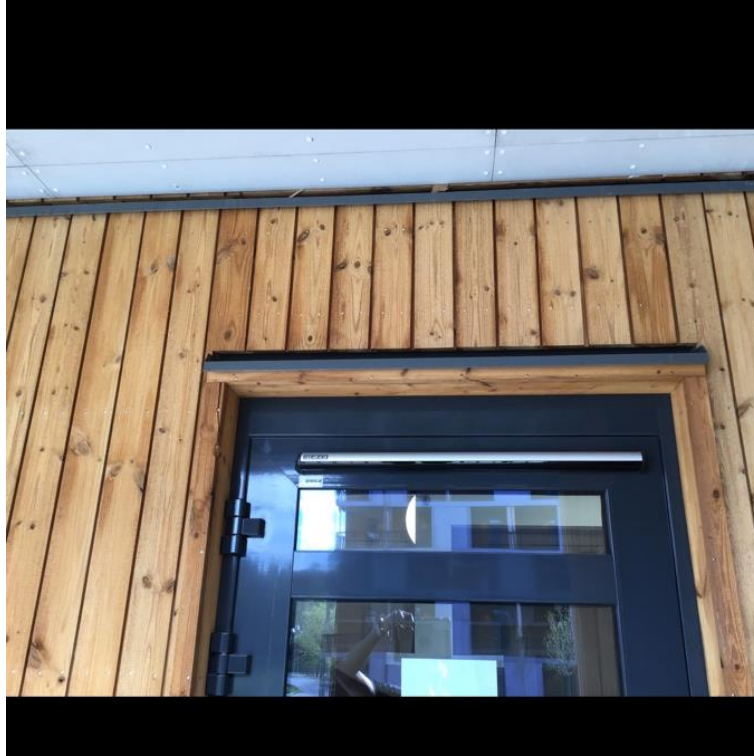
Trunstavägen 7 Hus 2 - Allmänna utrymmen loftgången

TRAPPA
LOFTGÅNG PLAN 1

856

BE 1

DÖRR ENTRE SMYG SPRICKA



Bildnr: 1 av 1

Trunstavägen 7 Hus 2 - Allmänna utrymmen loftgången

HISSPLAN 5

867

BE 1

DÖRR 1 FODER SPRICKA



Bildnr: 1 av 1



Trunstavägen 7 Hus 2 - Allmänna utrymmen loftgången

HISSPLAN 4	870	BE 1	DÖRR 1 STÄNGS EJ
------------	-----	------	------------------



Bildnr: 1 av 1

Trunstavägen 7 Hus 2 - Allmänna utrymmen loftgången

TRAPPA LOFTGÅNG PLAN 3	872	BE 1	TAK SPRICKA
---------------------------	-----	------	-------------




Bildnr: 1 av 1



Trunstavägen 7 Hus 2 - Allmänna utrymmen loftgången			
TRAPPA LOFTGÅNG PLAN 3	873	BE 1	HÅL,
			
			Bildnr: 1 av 1



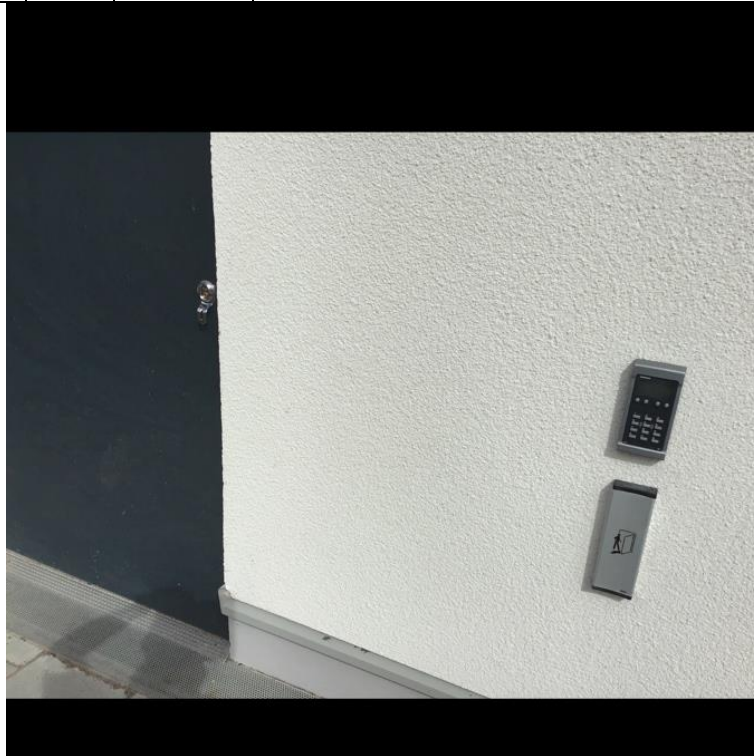
Trunstavägen 7 Hus 2 - Allmänna utrymmen loftgången			
MILJÖRUM FÖRENINGSRUM ET	879	BE 1	MISSLJUD FRÅN EL OCH DÖRREN
			

Bildnr: 1 av 1



Trunstavägen 7 Hus 2 - Allmänna utrymmen loftgången

MILJÖRUM FÖRENINGSRUM ET	880	BE 1	DÖRR ENTRE AUTOMATIK BRISTFÄLLIG
--------------------------------	-----	------	----------------------------------



Bildnr: 1 av 1

Trunstavägen 7 Hus 2 - Allmänna utrymmen loftgången

UNDERCENTRAL 1	882	B	GOLV SKADA
----------------	-----	---	------------



Bildnr: 1 av 1



Trunstavägen 7 Hus 2 - Allmänna utrymmen loftgången

MILJÖRUM 1 883 B DÖRR BESLAG SAKNAS



Bildnr: 1 av 1

Trunstavägen 7 Hus 2 - Lägenhet 01

WC-DUSCH 1 376 BE 1 GOLV KLINKER SPRICKA



Bildnr: 1 av 1



Trunstavägen 7 Hus 2 - Lägenhet 02

WC-DUSCH 1 | 362 | BE 1 | VÄGGVINKEL 1 FOG SPRICKA



Bildnr: 1 av 1

Trunstavägen 7 Hus 2 - Lägenhet 02

WC-DUSCH 1 | 363 | BE 1 | GOLV KLINKER SPRICKA



Bildnr: 1 av 1



Trunstavägen 7 Hus 2 - Lägenhet 04

WC-DUSCH 1 | 396 | BE 1 | VÄGG 4 BRYTARE LÖS



Bildnr: 1 av 1

Trunstavägen 7 Hus 2 - Lägenhet 19

WC-DUSCH 1 | 423 | BE 1 | GOLVVINKEL 1 TILL 2 SPRICKA



Bildnr: 1 av 1



Trunstavägen 7 Hus 2 - Lägenhet 24

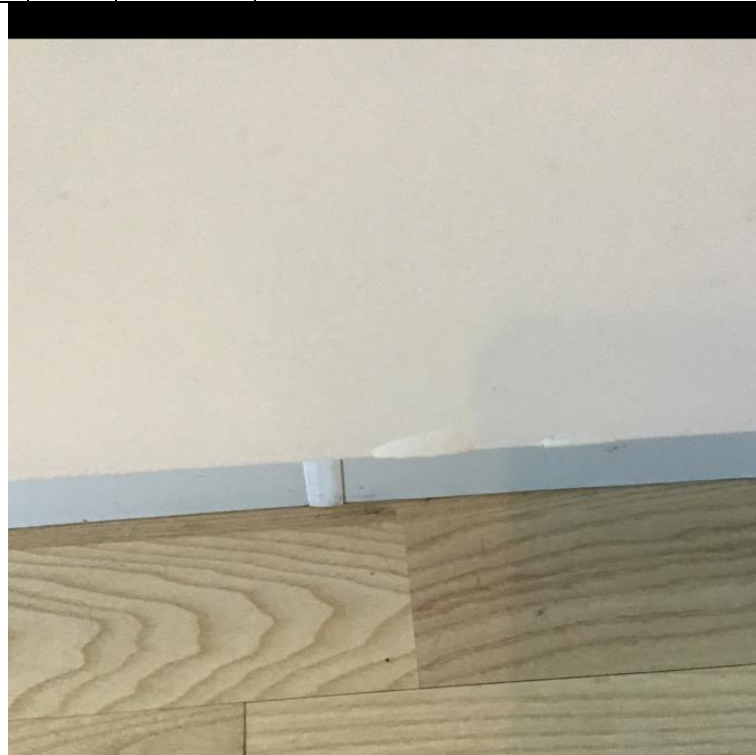
WC-DUSCH 1 443 BE 1 GOLV KLINKER SPRICKA



Bildnr: 1 av 1

Trunstavägen 7 Hus 2 - Lägenhet 42

KÖK 1 470 BE 1 BÄNKSÅP 2 LUCKA FANER SLÄPPT FRÅN
UNDERLAGET



Bildnr: 1 av 1



Trunstavägen 7 Hus 2 - Lägenhet 81			
KÖK 1	600	BE 1	TÄCKSKIVA OVAN UGN LÄSSNAT EFTER UGNSBYTE



Bildnr: 1 av 1

Trunstavägen 7 Hus 2 - Lägenhet 84			
KÖK 1	626	A	SKADA



Bildnr: 1 av 1

